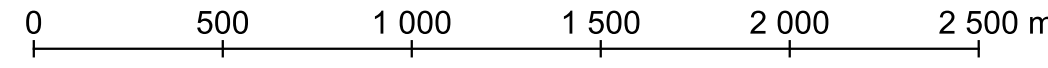


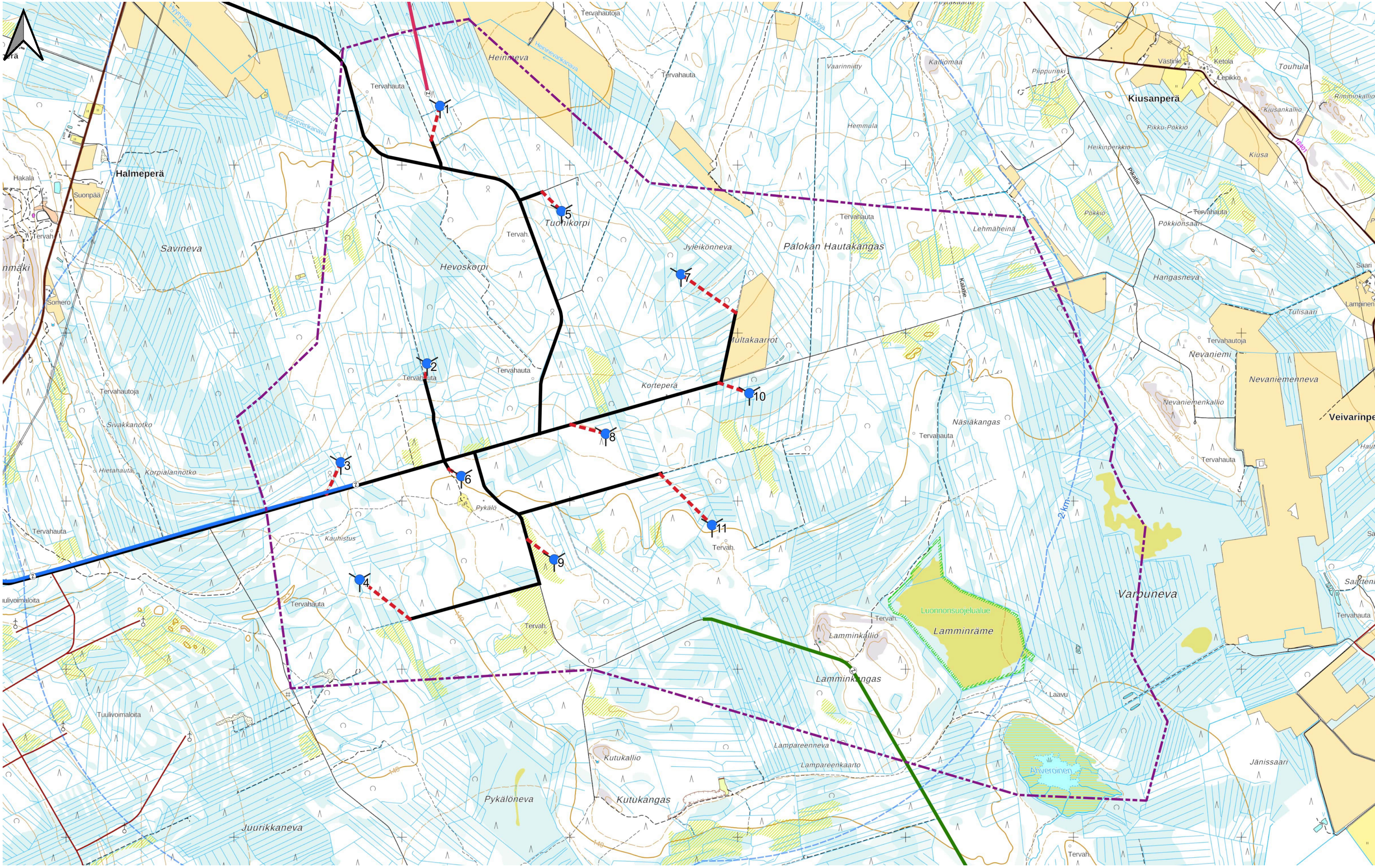
Tuulivoimahanke, Korteperä

VE1, 18 voimalaa

- Suunnittelualue
- Parannettava tie VE1
- Uusi tie VE1
- Voimala VE 1
- Etäisyysvyöhyke voimaloista
- SVE A
- SVE B
- SVE D

Taustakartta © MML 2024

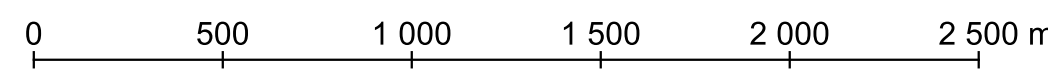


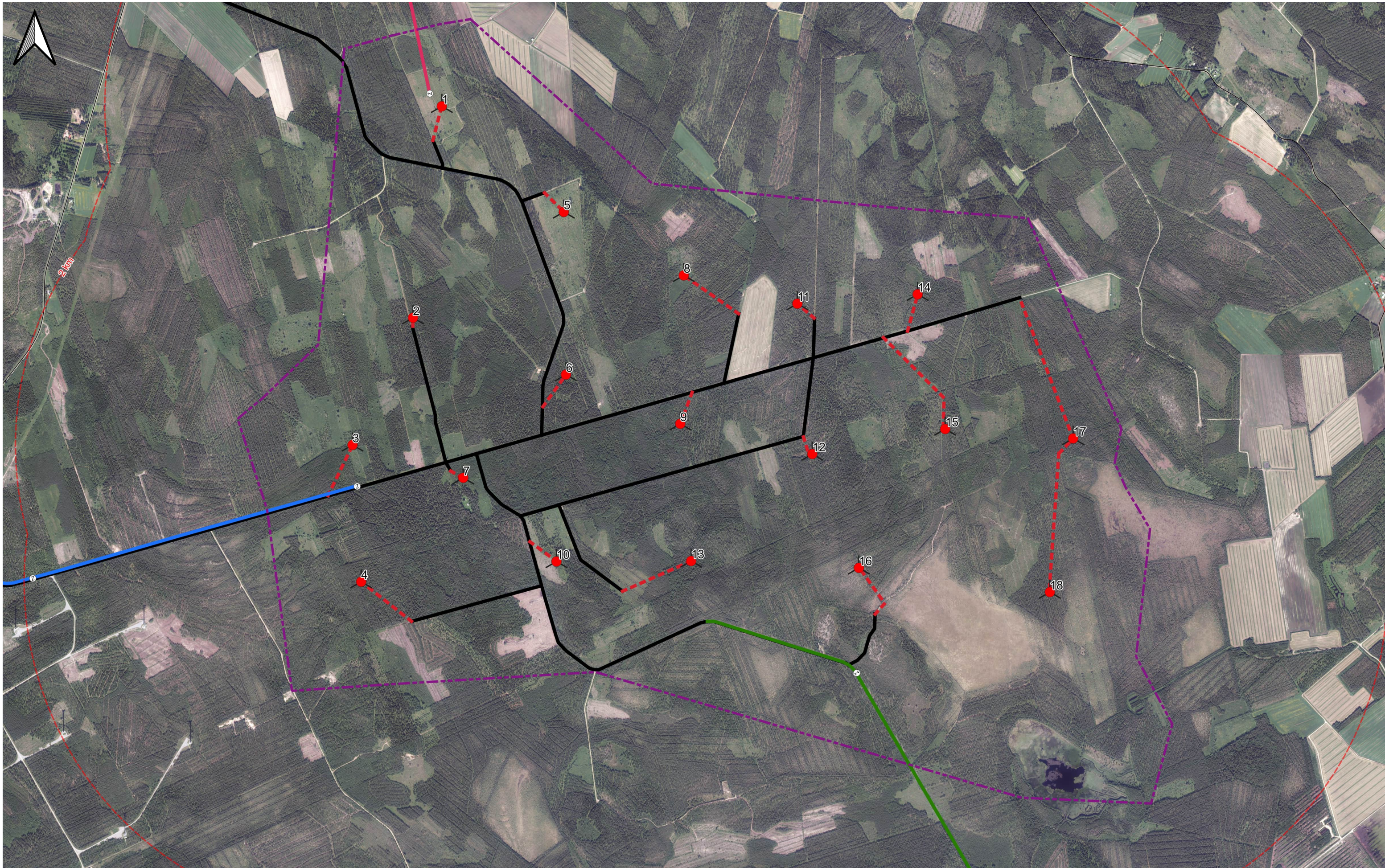


Tuulivoimahanke, Korteperä  
 VE2, 11 voimalaa

- Suunnittelualue
- Voimala VE 2
- Etäisyysvyöhyke voimaloista VE 2
- Parannettava tie VE2
- Uusi tie VE2
- SVE A
- SVE B
- SVE D

Taustakartta © MML 2024



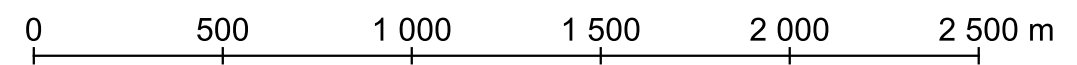


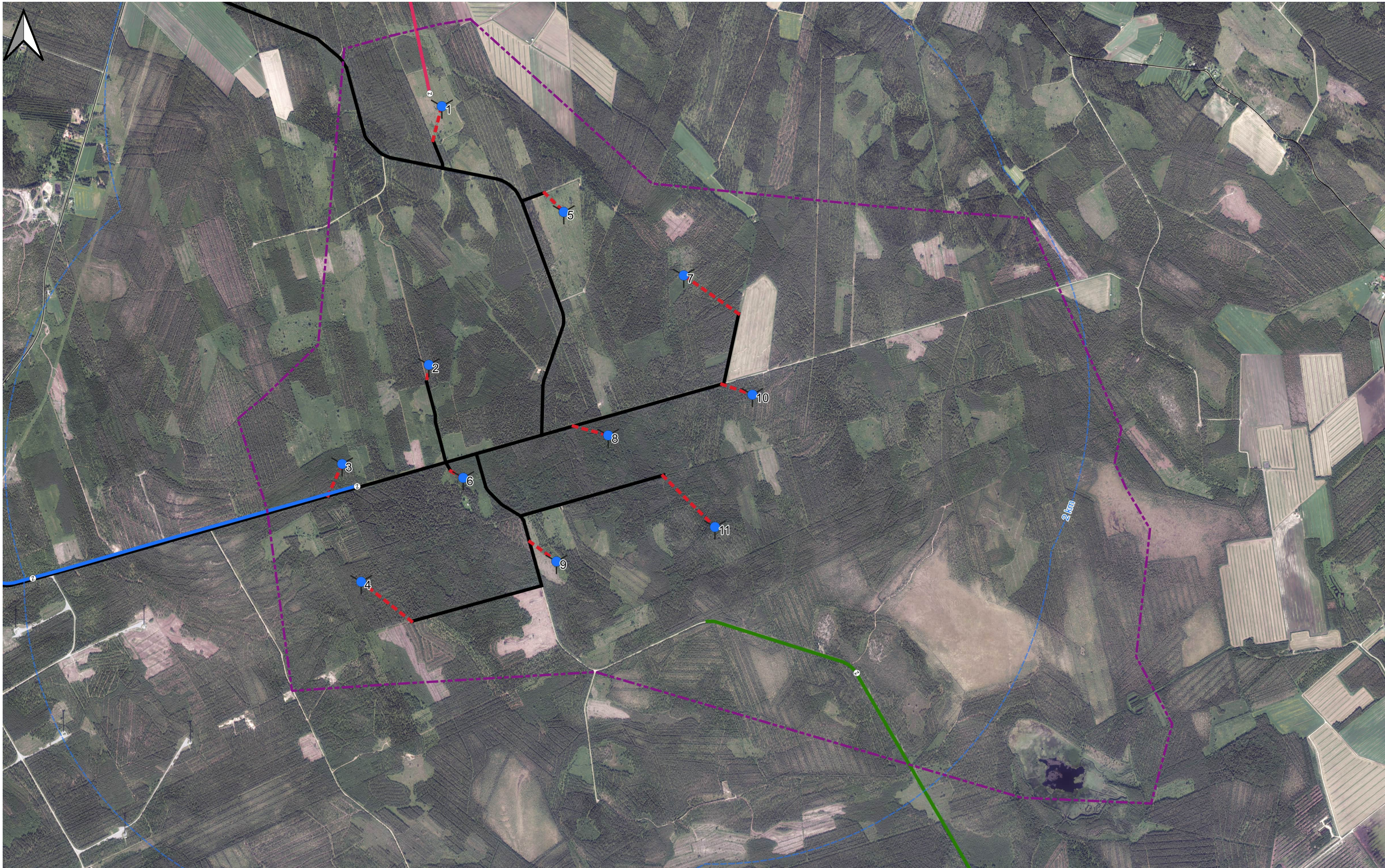
Tuulivoimahanke, Korteperä

VE1, 18 voimalaa

- |                             |                      |       |
|-----------------------------|----------------------|-------|
| Suunnittelualue             | Parannettava tie VE1 | SVE A |
| Voimala VE 1                | Uusi tie VE1         | SVE B |
| Etäisyysvyöhyke voimaloista |                      | SVE D |

Taustakartta © MML 2024



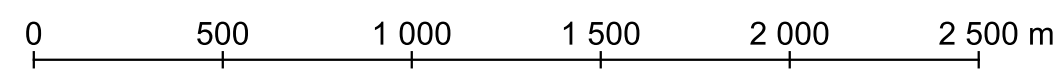


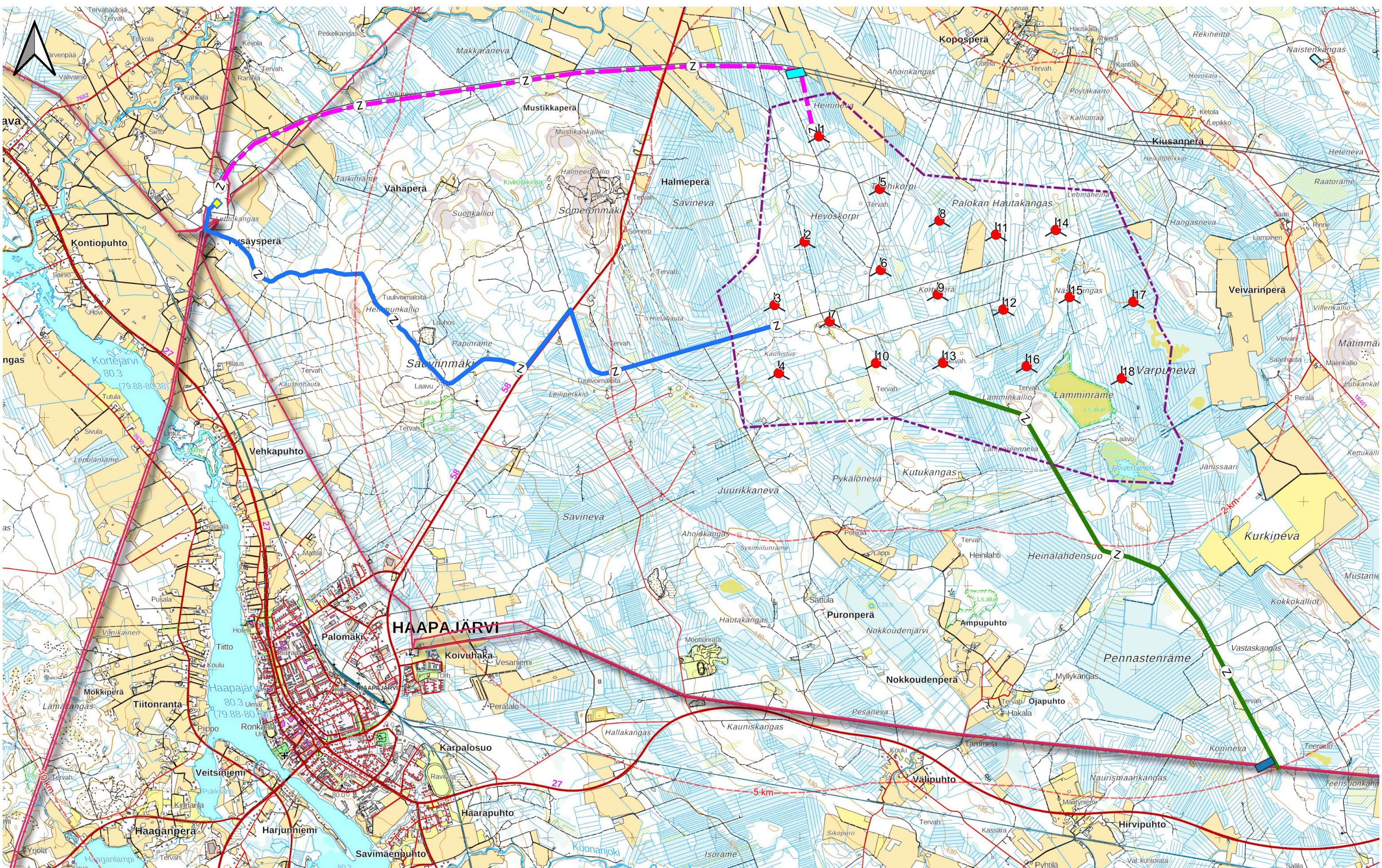
Tuulivoimahanke, Korteperä

VE2, 11 voimalaa

- |                                  |                      |              |       |
|----------------------------------|----------------------|--------------|-------|
| Suunnittelualue                  | Parannettava tie VE2 | Uusi tie VE2 | SVE A |
| Voimala VE 2                     | SVE B                | SVE D        |       |
| Etäisyysvyöhyke voimaloista VE 2 |                      |              |       |

Taustakartta © MML 2024





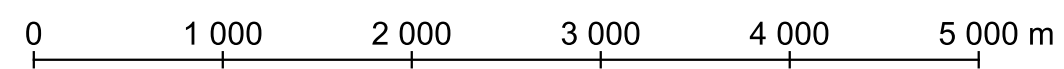
Tuulivoimahanke, Korteperä

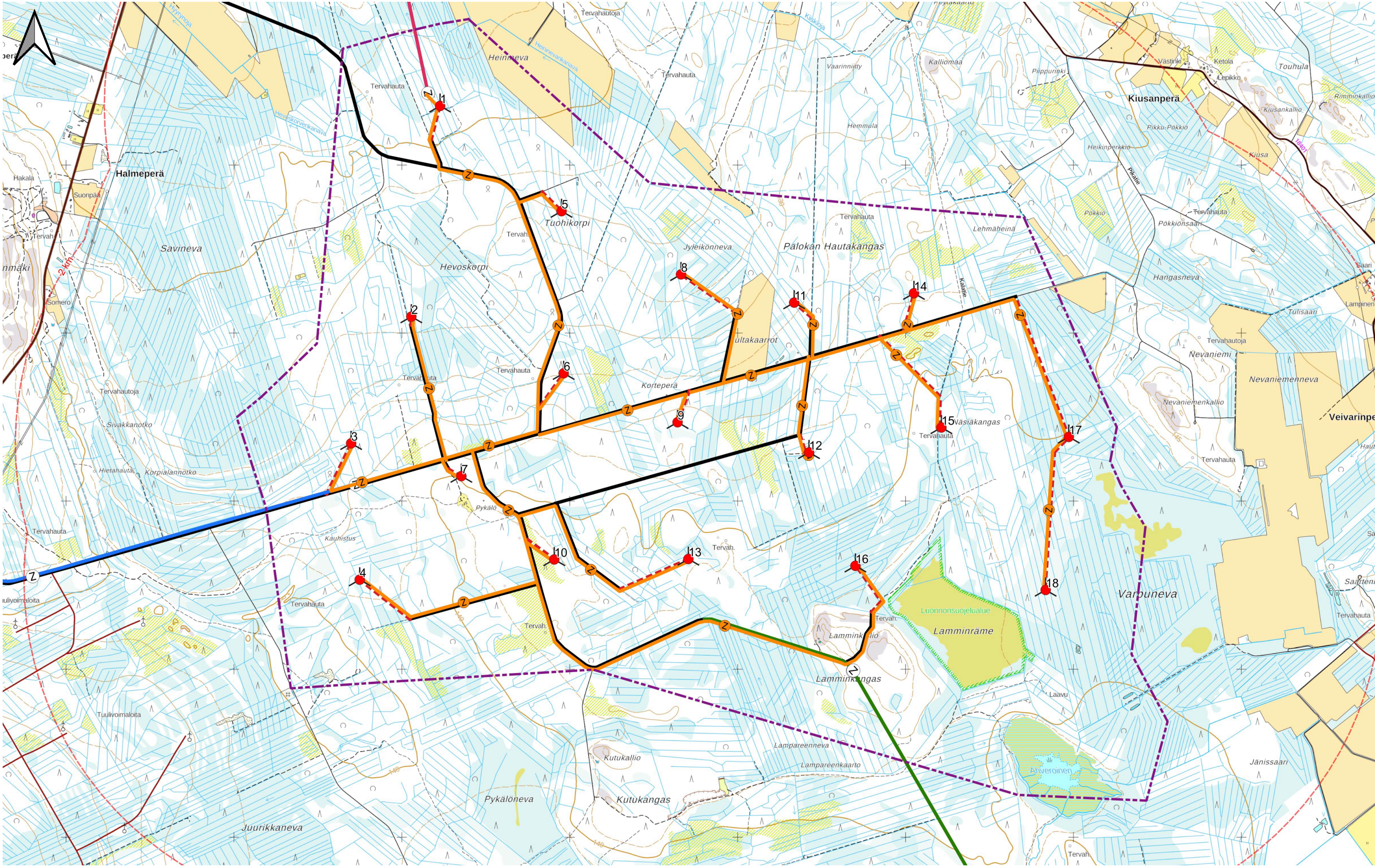
VE1, 18 voimalaa

- Suunnittelualue
- Ⓢ SVE A
- SVE A Sähköasemavaraus
- Ⓢ SVE B
- SVE D Sähköasemavaraus
- Etäisyysvyöhyke voimaloista
- Ⓢ SVE D
- Pysäysperän sähköasema

- Uusi voimajohto välillä Hautakangas-Pysäysperä
- Olemassaoleva sähkölinja

Taustakartta © MML 2024



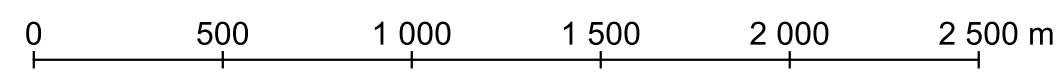


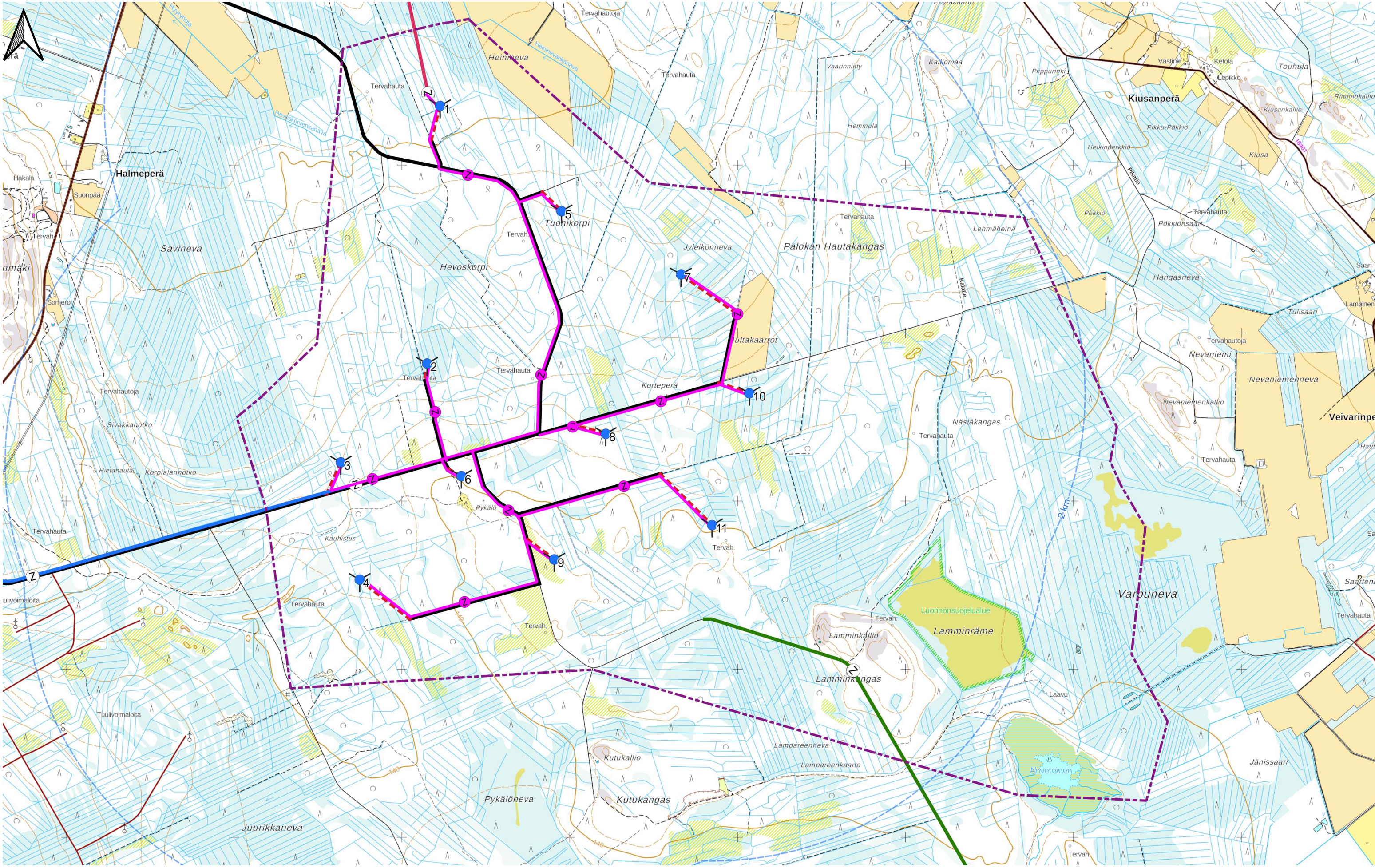
Tuulivoimahanke, Korteperä

VE1, 18 voimalaa

- Suunnittelualue
- Parannettava tie VE1
- SVE A
- Sisäinen maakaapelointi VE1
- Voimala VE 1
- Uusi tie VE1
- SVE B
- SVE D
- Etäisyysvyöhyke voimaloista

Taustakartta © MML 2024

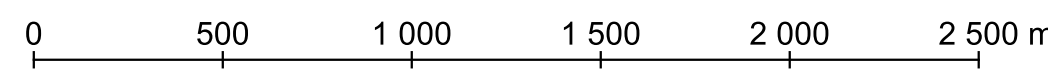


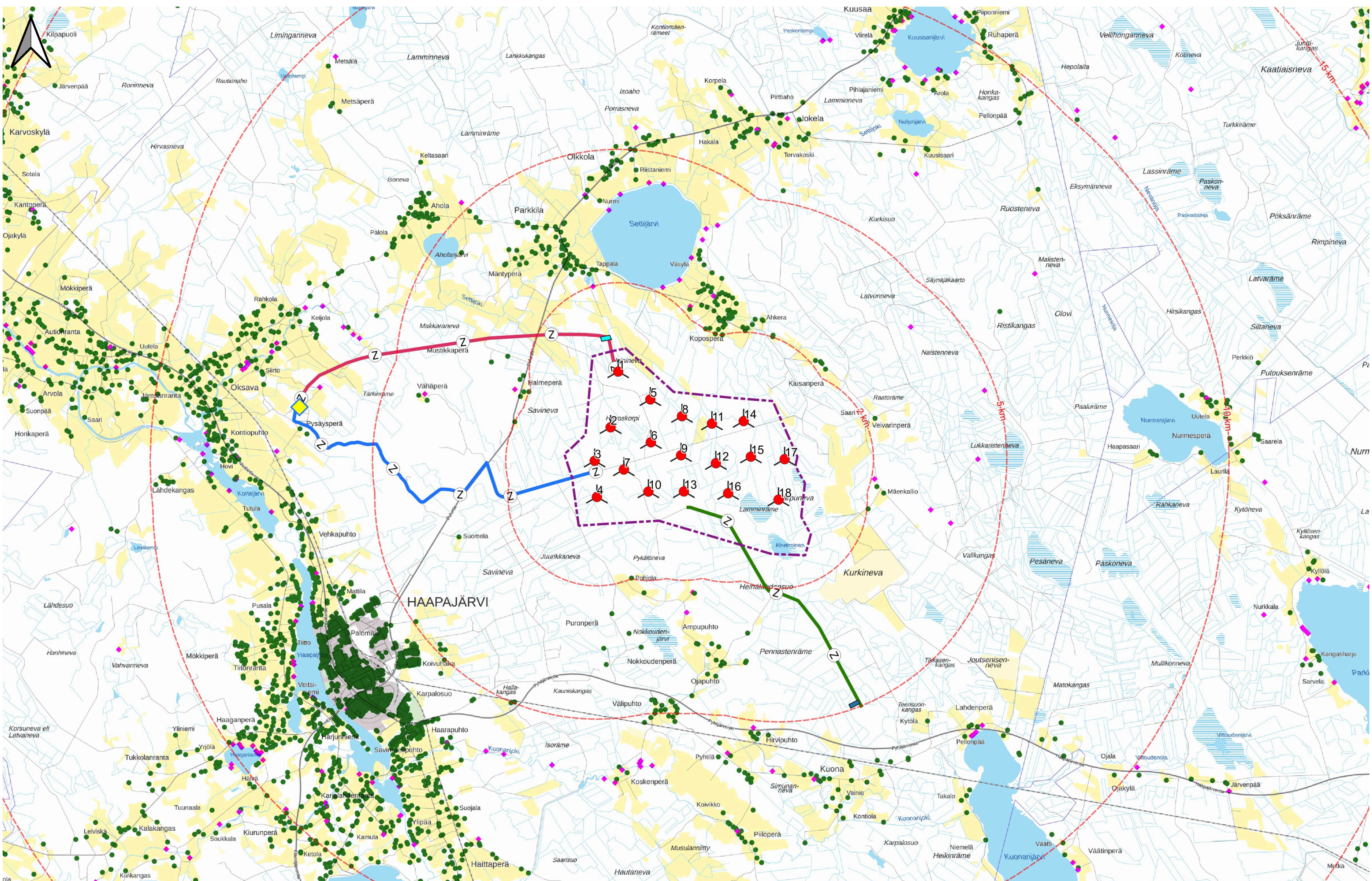


Tuulivoimahanke, Korteperä  
 VE2, 11 voimalaa

- Suunnittelualue
- Voimala VE 2
- Etäisyydsvyöhyke voimaloista VE 2
- Parannettava tie VE2
- Uusi tie VE2
- SVE A
- SVE B
- SVE D
- Sisäinen maakaapelointi VE2

Taustakartta © MML 2024

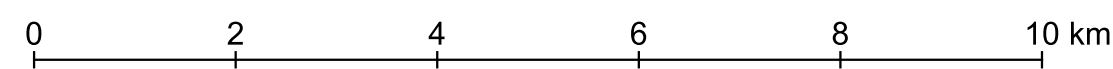




Tuulivoimahanke, Korteperä

- Suunnittelualue
- Z SVE A
- Z SVE B
- Z SVE D
- SVE A Sähköasemavaraus Rakennus
- SVE D Sähköasemavaraus
- Voimala VE1
- Asuin
- ◆ Loma
- Etäisyysvyöhyke voimaloista

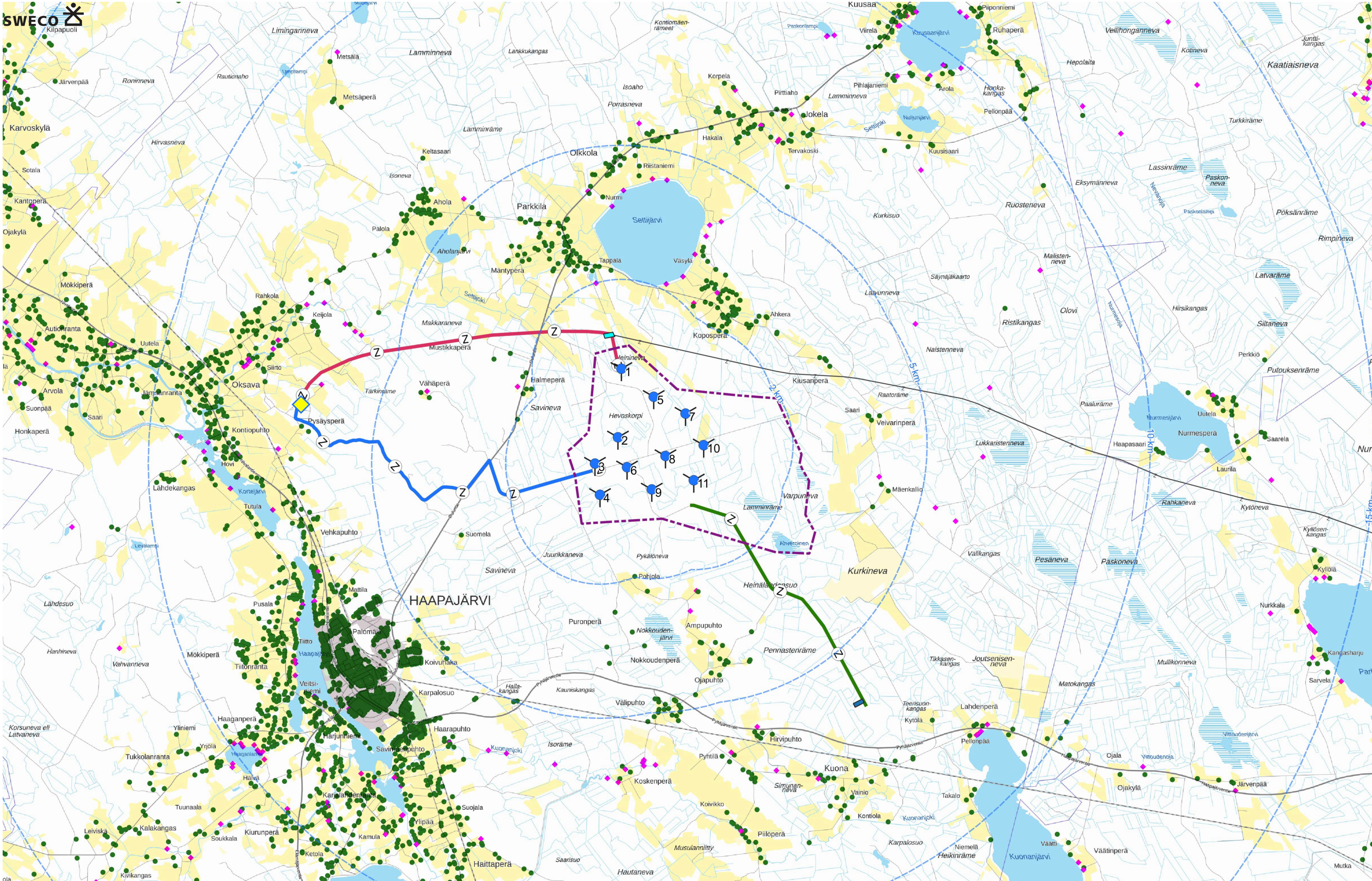
VE1, 18 voimalaa



Taustakartta © MML 2024



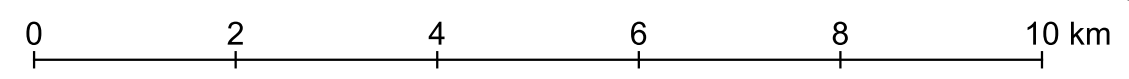




Tuulivoimahanke, Korteperä

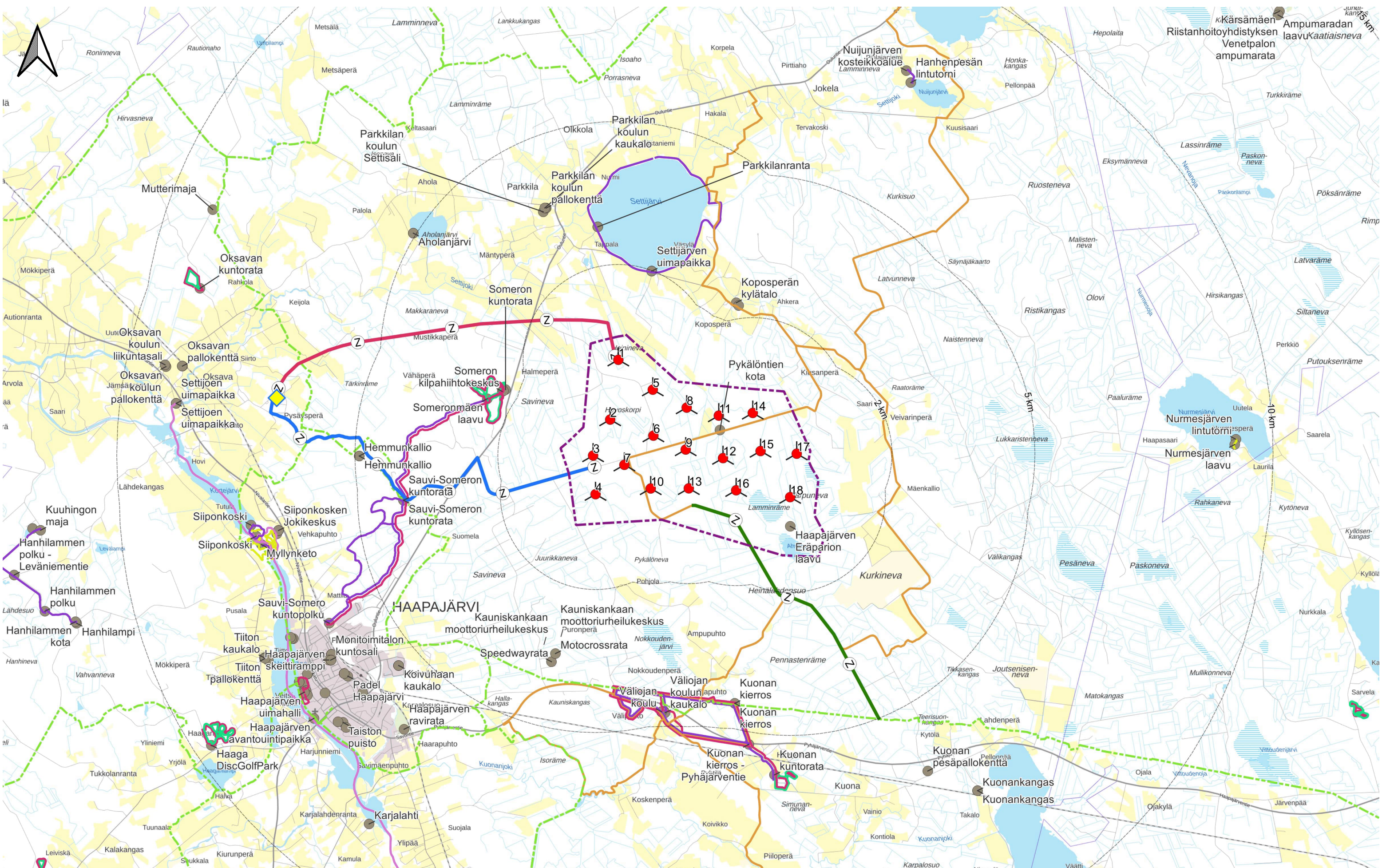
- Suunnittelualue
- Ⓢ SVE A
- SVE A Sähköasemavaraus Rakennus
- Ⓢ SVE B
- SVE D Sähköasemavaraus
- Ⓢ SVE D
- Voimala VE2
- Ⓢ Etäisyysvyöhyke voimaloista VE2
- ◆ Pysäysperän sähköasema
- Asuin
- ◆ Loma

VE2, 11 voimalaa



Taustakartta © MML 2024



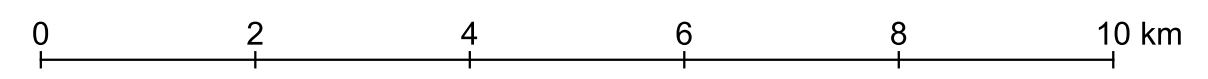


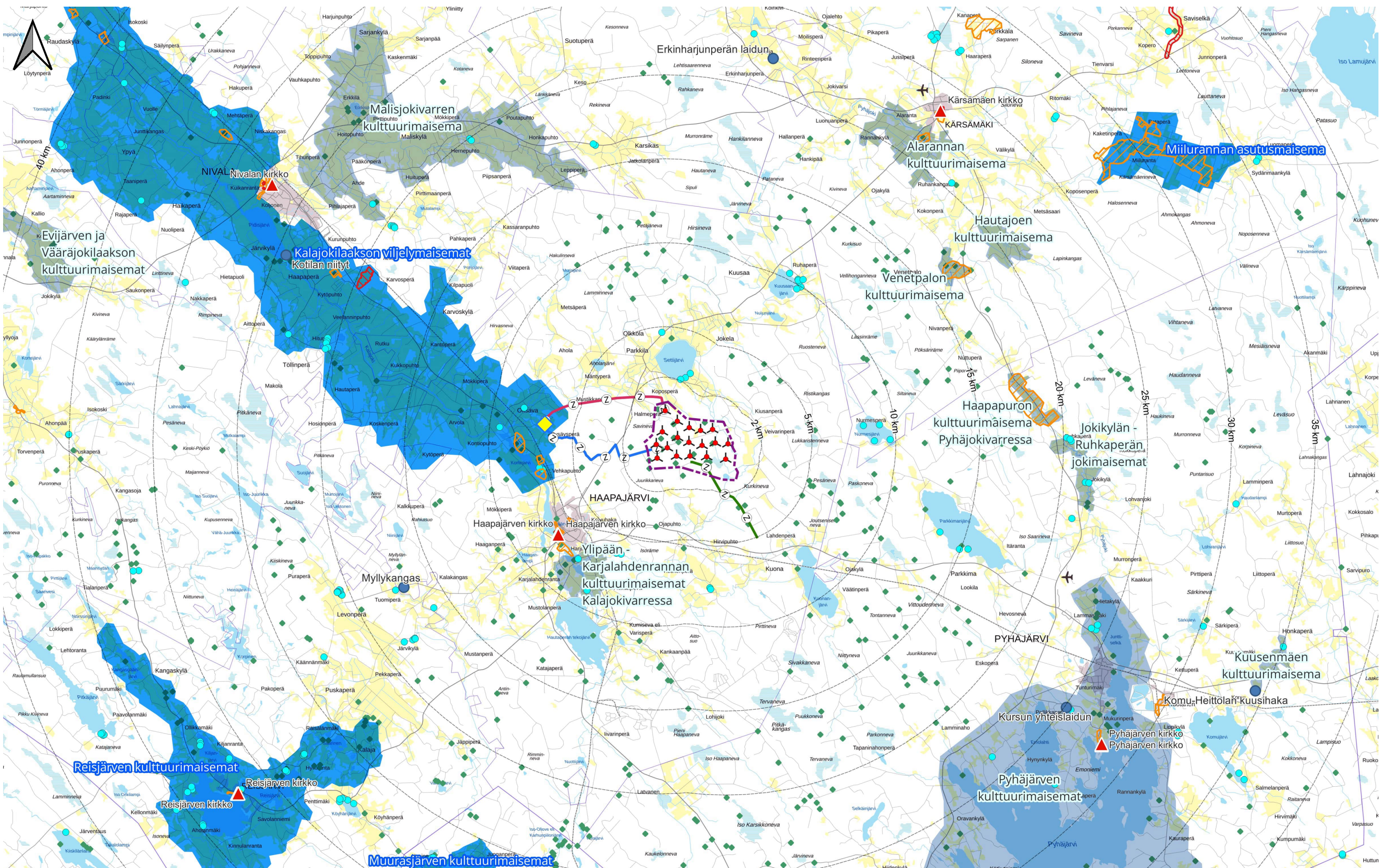
Tuulivoimahanke, Korteperä

VE1, 18 voimalaa

- Suunnittelualue
- Voimala VE1
- Etäisyysvyöhyke voimaloista
- Virkistyskohde
- SVE A
- SVE B
- SVE D
- Kävelyreitti/ulkoilureitti
- Latu
- Kuntorata
- Maastopyöräilyreitti
- Moottorikelkkaura
- Vesiretkelyreitti
- Luontopolku
- Pysäysperän sähköasema

Taustakartta © MML 2024





Tuulivoimahanke, Korteperä  
VE1, 18 voimalaa

- Suunnittelualue
- ▲ Voimala VE1
- Etäisyysvyöhyke voimaloista
- SVE A
- SVE D
- SVE B
- ◆ Pysäysperän sähköasema

- Valtakunnallisesti merkittävä rakennettu kulttuuriympäristö (RKY)
- Maakunnallisesti merkittävä rakennettu kulttuuriympäristö

- Valtakunnallisesti arvokas maisema-alue (VAMA)
- Maakunnallisesti arvokas maisema-alue

- Perinnemaisema (kohde)
- ▲ Suojeltu rakennus (kohde)
- Perinnebiotooppi
- ◆ Kiinteä muinaisjäännös

Taustakartta © MML 2024

