

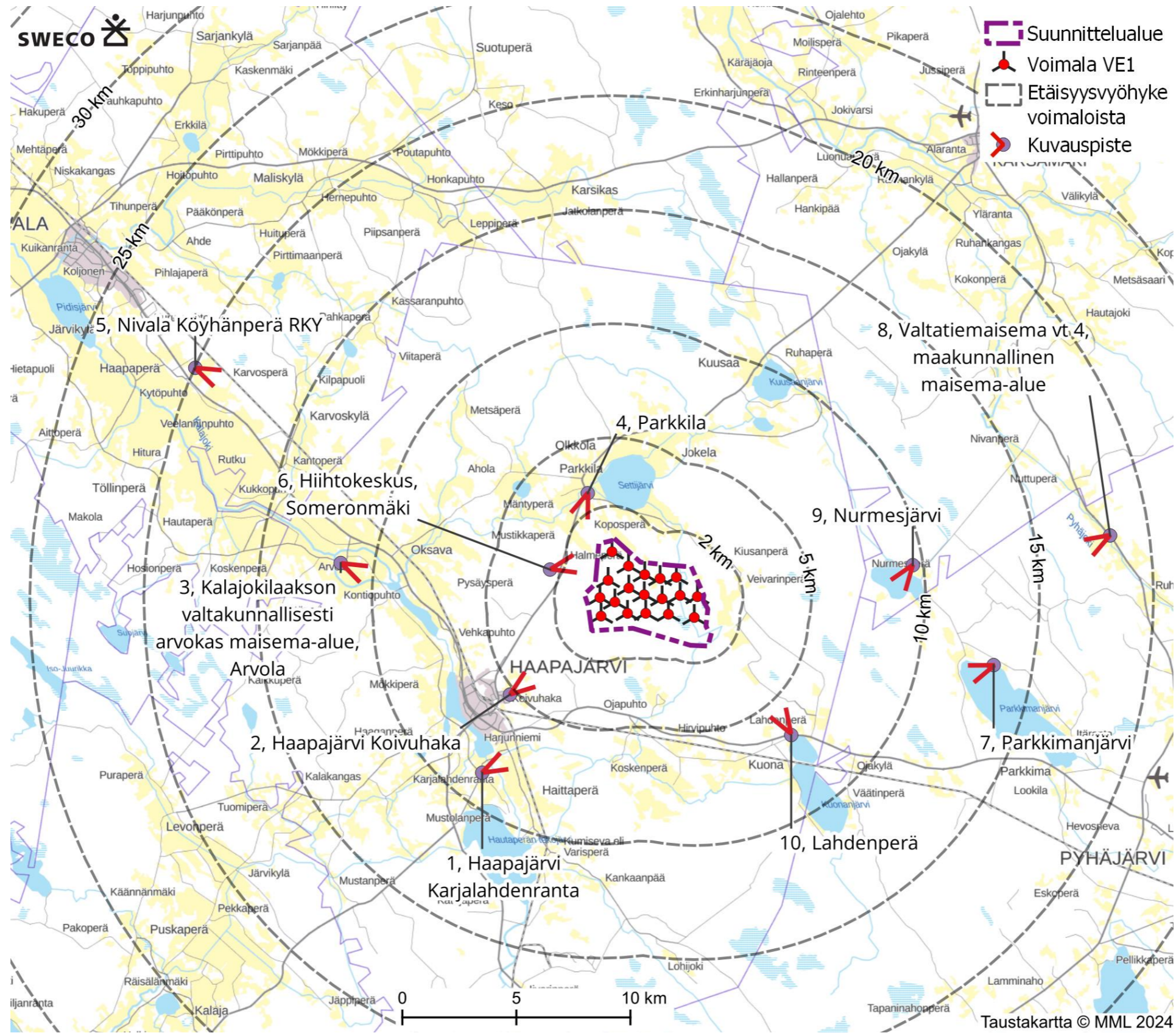
# Tuulivoimapuisto Korteperä Haapajärvi

Havainnekuvat

Infinergies Finland Oy

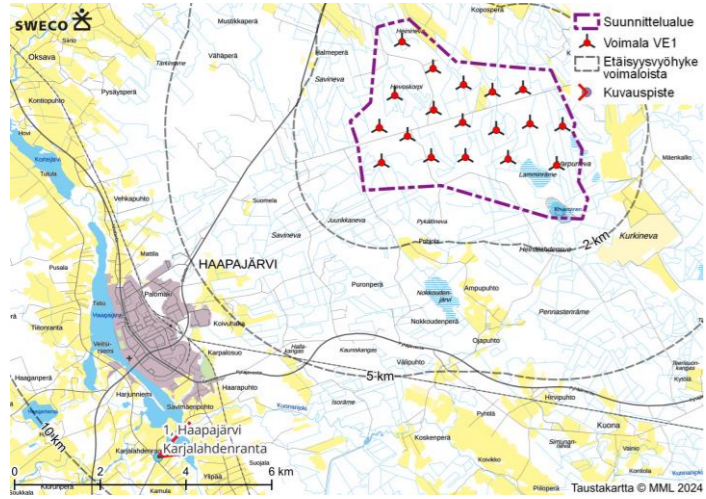
YVA-selostuksen liite 7.

Valokuvauspisteet





## 1. Haapajärvi Karjalahdenranta – VE1



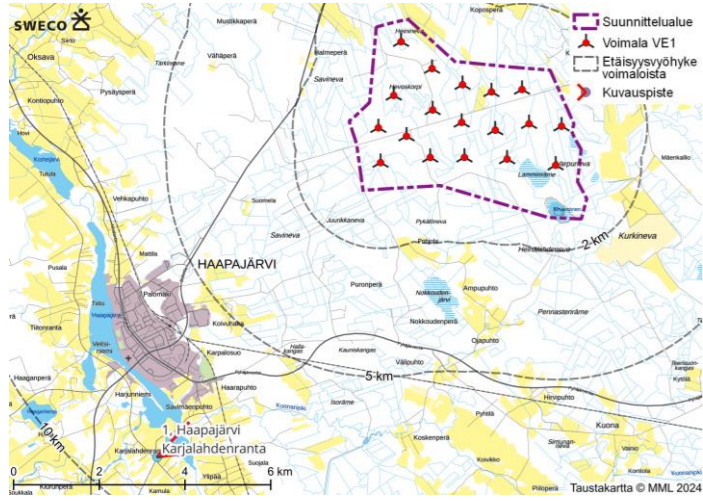
Kuvauspisteen sijainti ja kuvaussuunta. Kuvauspisteen etäisyys hankealueeseen 7,9 km.



Sijoitusvaihtoehdon VE1 kuvasovitteet. Panoraamakuvat muodostettu 52 mm polttovälin valokuvista.



## 1. Haapajärvi Karjalahdenranta – VE2



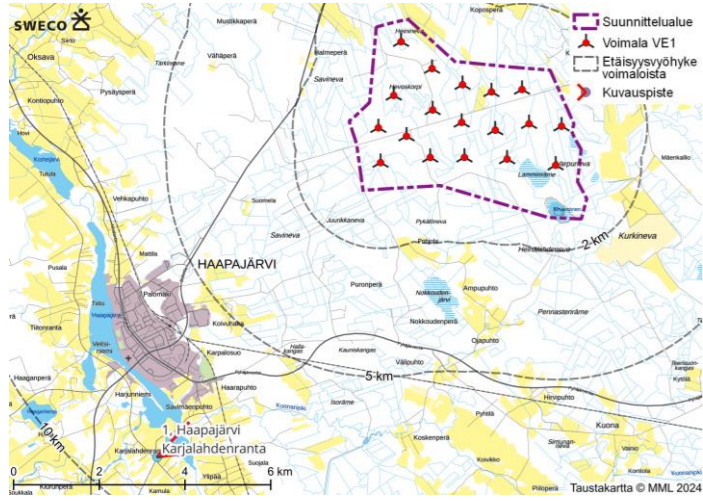
Kuvauspisteen sijainti ja kuvaussuunta. Kuvauspisteen etäisyys hankealueeseen n. 7,9 km.



Sijoitusvaihtoehdon VE2 kuvasovitteet. Panoraamakuvat muodostettu 52 mm polttovälin valokuvista.



## 1. Haapajärvi Karjalahdenranta – VE1 ja VE2 pimeän ajan kuvat



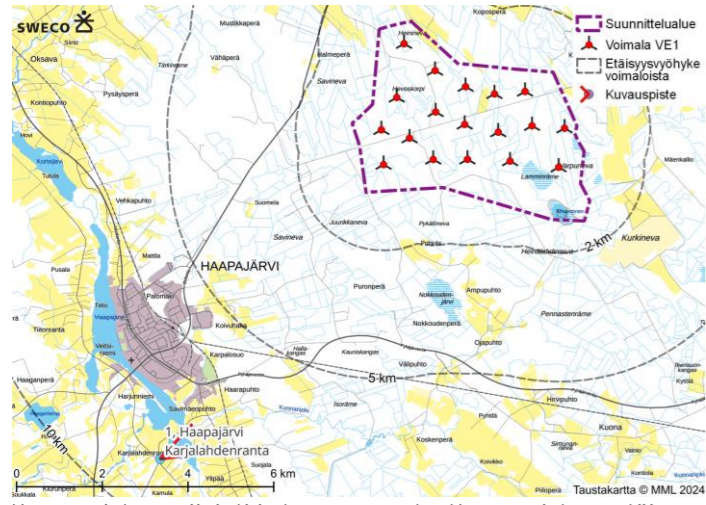
Kuvauspisteen sijainti ja kuvaussuunta. Kuvauspisteen etäisyys hankealueeseen n. 7,9 km.



Sijoitusvaihtoehtojen VE1 (ylempi kuva) ja VE2 pimeän ajan kuvasovitteet. Panoraamakuvat muodostettu 52 mm polttovälin valokuvista.



### 1. Haapajärvi Karjalahdenranta – VE1 ja VE2 pimeän ajan kuvat lähennettyinä



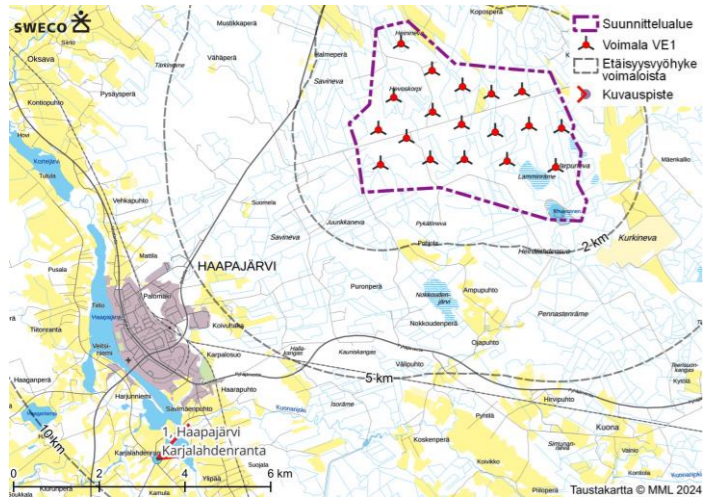
Kuvauspisteen sijainti ja kuvaussuunta. Kuvauspisteen etäisyys hankealueeseen n. 7,9 km.



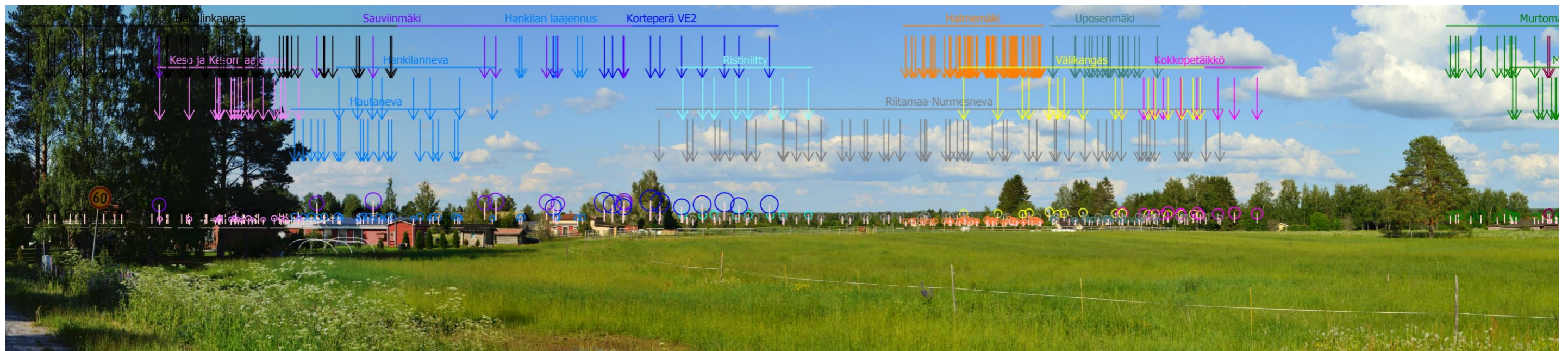
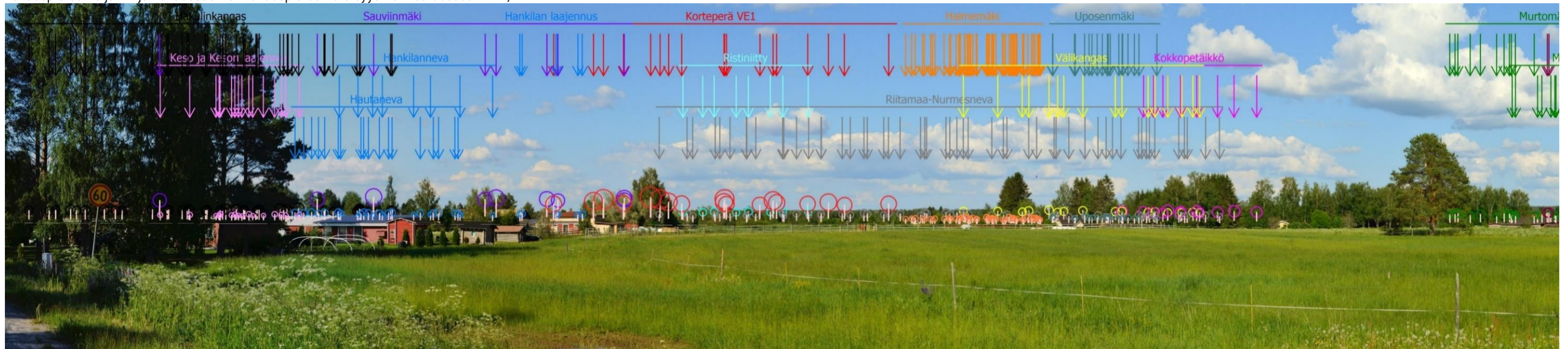
Sijoitusvaihtoehtojen VE1 (ylempi kuva) ja VE2 pimeän ajan kuvasovitteet lähennettyinä.



### 1. Haapajärvi Karjalahdenranta – VE1 ja VE2 yhteisvaikutukset



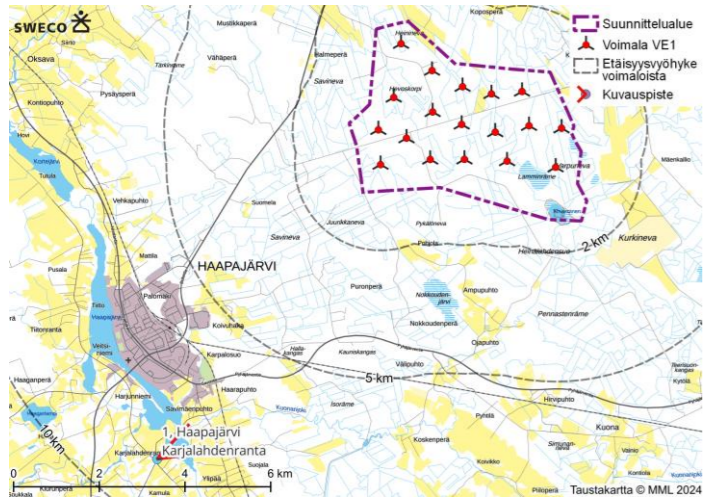
Kuvauspisteen sijainti ja kuvaussuunta. Kuvauspisteen etäisyys hankealueeseen n. 7,9 km.



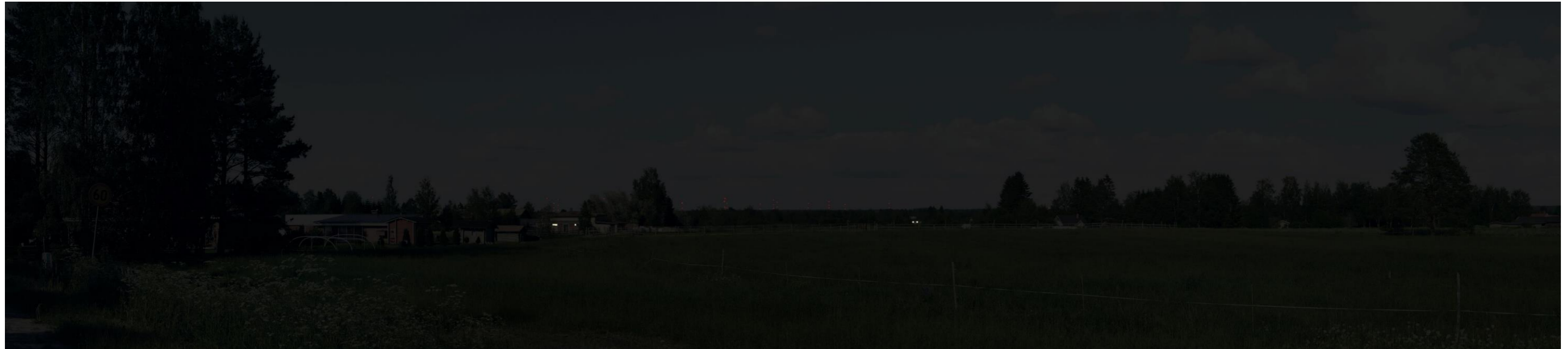
Sijoitusvaihtoehtojen VE1 (ylempi kuva) ja VE2 yhteisvaikutusten symbolikuvasovitteet. Panoraamakuvat muodostettu 52 mm polttovälin valokuvista.



## 1. Haapajärvi Karjalahdenranta – VE1 ja VE2 yhteisvaikutukset pimeällä ajalla



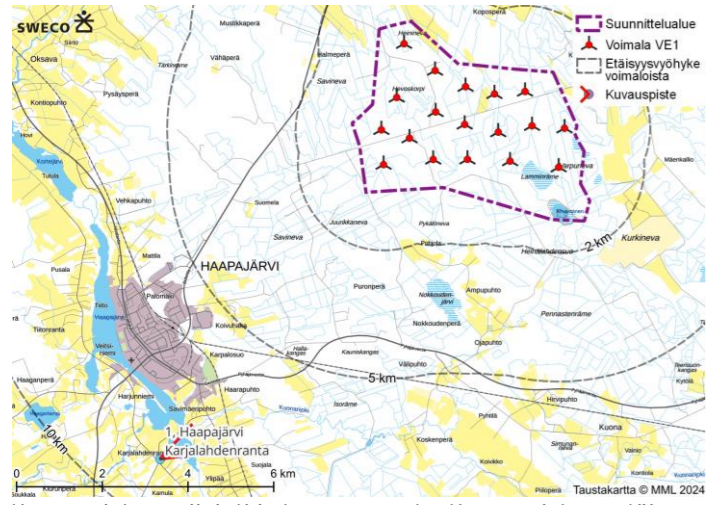
Kuvauspisteen sijainti ja kuvaussuunta. Kuvauspisteen etäisyys hankealueeseen n. 7,9 km.



Sijoitusvaihtoehdon VE1 yhteisvaikutus (ylempi kuva) ja VE2 pimeän ajan kuvasovitteet. Panoraamakuvat muodostettu 52 mm polttovälillä valokuvista.

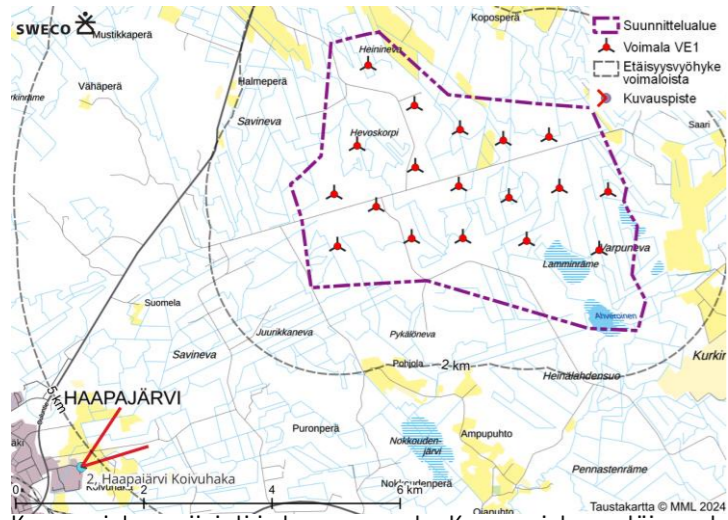


### 1. Haapajärvi Karjalahdenranta – VE1 ja VE2 yhteisvaikutukset pimeällä ajalla lähennettyinä





## 2. Haapajärvi Koivuhaka – VE1

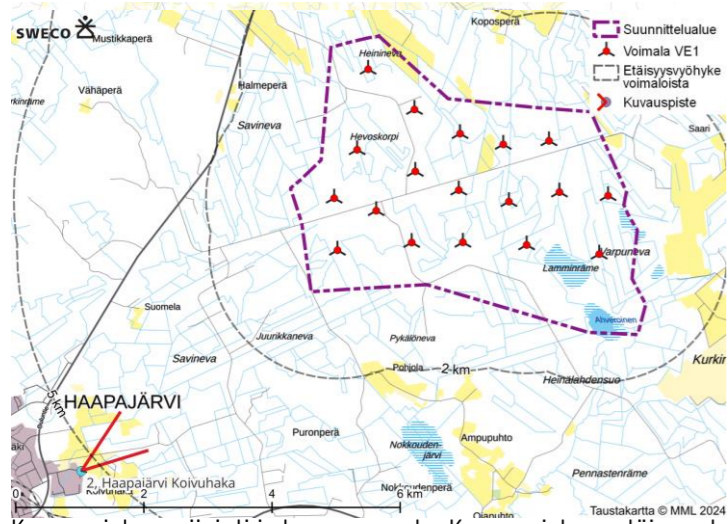


Kuvauspisteen sijainti ja kuvaussuunta. Kuvauspisteen etäisyys hankealueeseen n. 4,5 km.





## 2. Haapajärvi Koivuhaka – VE2

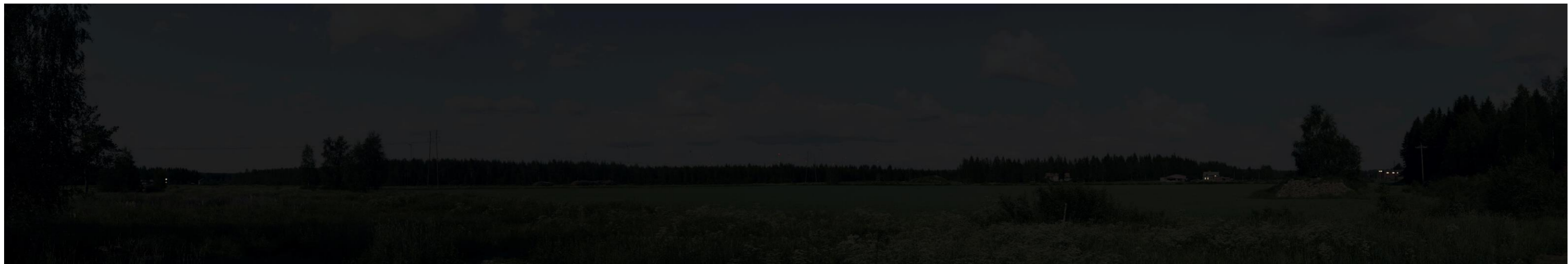
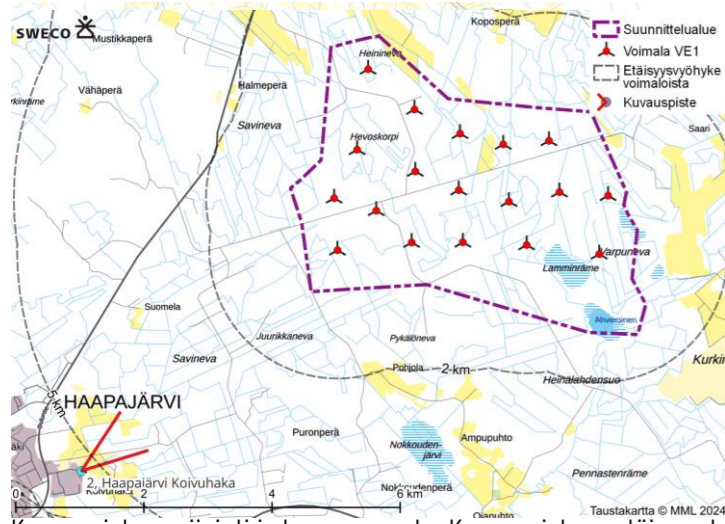


Kuvauspisteen sijainti ja kuvaussuunta. Kuvauspisteen etäisyys hankealueeseen n. 4,5 km.



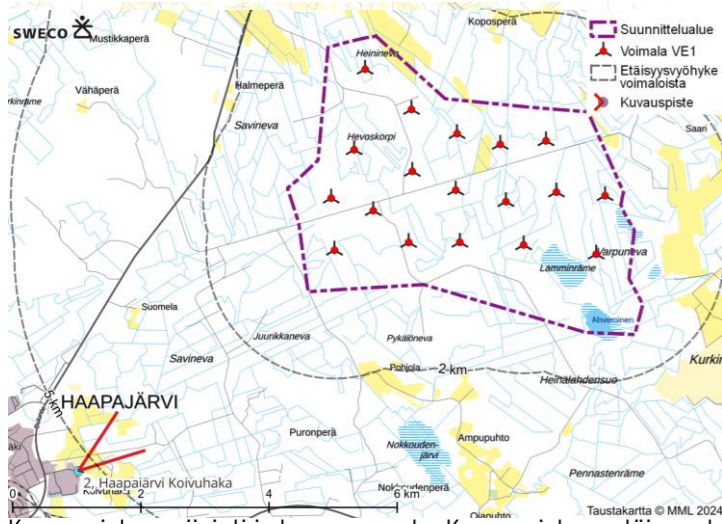


## 2. Haapajärvi Koivuhaka – VE1 ja VE2 pimeän ajan kuvat





2. Haapajärvi Koivuhaka – VE1 ja VE2 pimeän ajan kuvat lähennettyinä

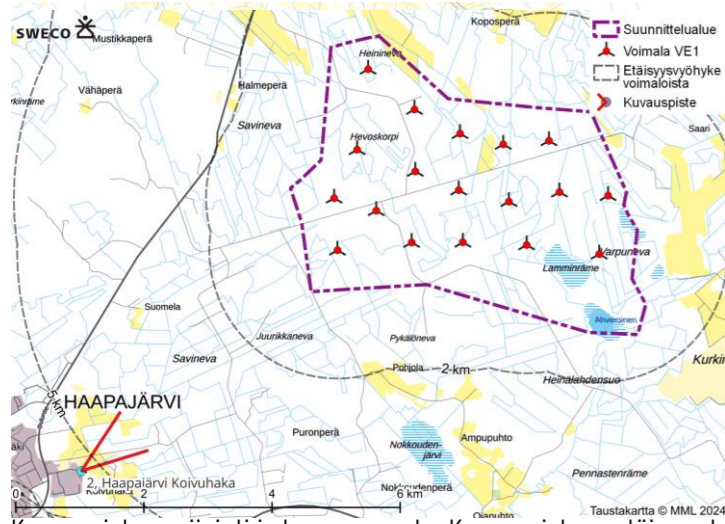


Kuvauspisteen sijainti ja kuvaussuunta. Kuvauspisteen etäisyys hankealueeseen n. 4,5 km.

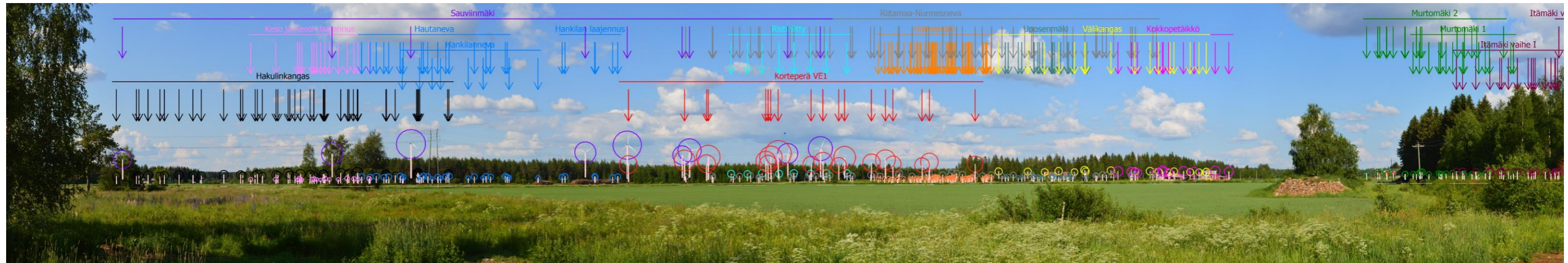




## 2. Haapajärvi Koivuhaka – VE1 yhteisvaikutukset



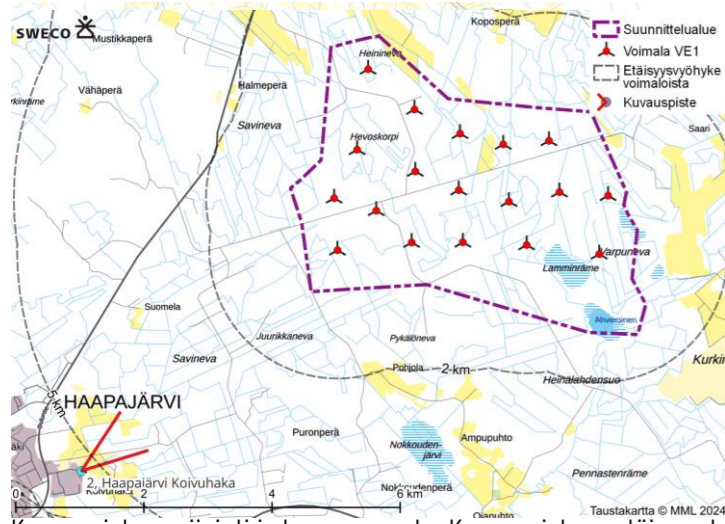
Kuvauspisteen sijainti ja kuvaussuunta. Kuvauspisteen etäisyys hankealueeseen n. 4,5 km.



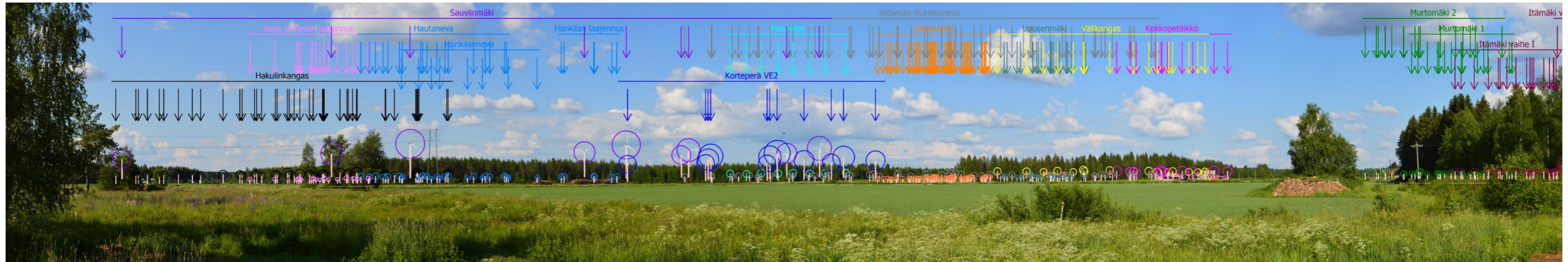
Sijoitusvaihtoehdon VE1 yhteisvaikutuskuvasovitteet. Panoraamakuvat muodostettu 52 mm polttovälin valokuvista.



## 2. Haapajärvi Koivuhaka – VE2 yhteisvaikutukset



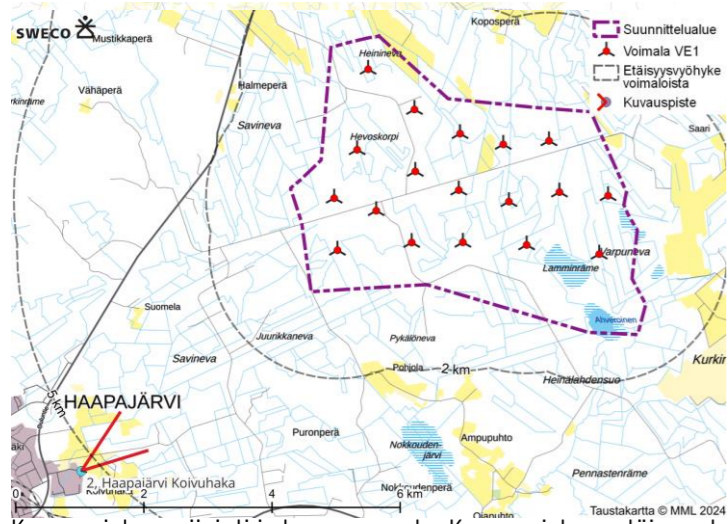
Kuvauspisteen sijainti ja kuvaussuunta. Kuvauspisteen etäisyys hankealueeseen n. 4,5 km.



Sijoitusvaihtoehdon VE2 yhteisvaikutuskuvasovitteet. Panoraamakuvat muodostettu 52 mm polttovälin valokuvista.



## 2. Haapajärvi Koivuhaka – VE1 ja VE2 yhteisvaikutukset pimeällä ajalla

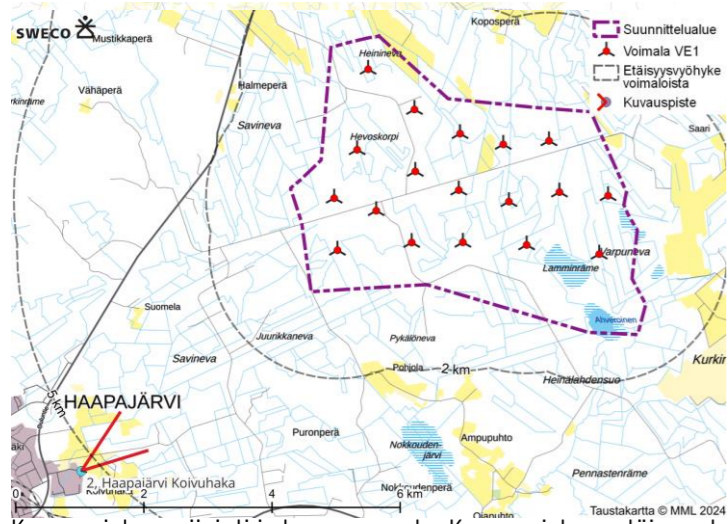


Kuvauspisteen sijainti ja kuvaussuunta. Kuvauspisteen etäisyys hankealueeseen n. 4,5 km.

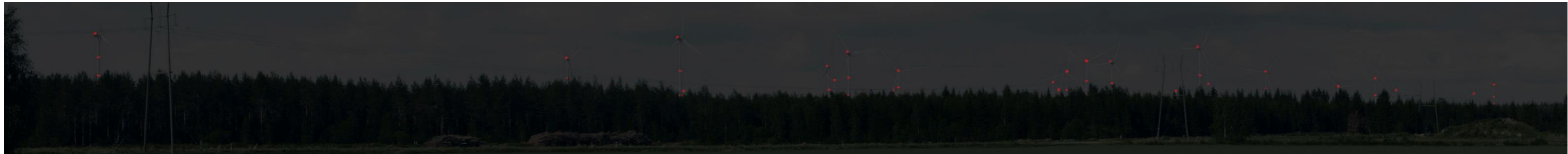




## 2. Haapajärvi Koivuhaka – VE1 ja VE2 yhteisvaikutukset pimeällä ajalla lähennettyinä



Kuvauspisteen sijainti ja kuvaussuunta. Kuvauspisteen etäisyys hankealueeseen n. 4,5 km.

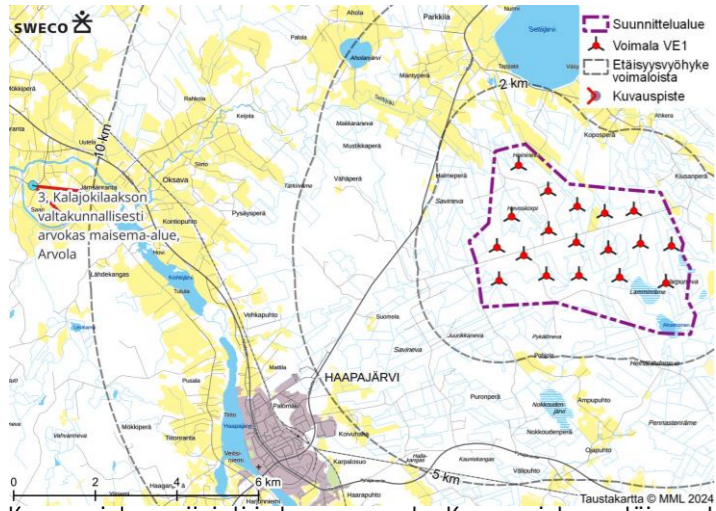








### 3. Kalajokilaakson valtakunnallisesti arvokas maisema-alue, Arvola – VE2



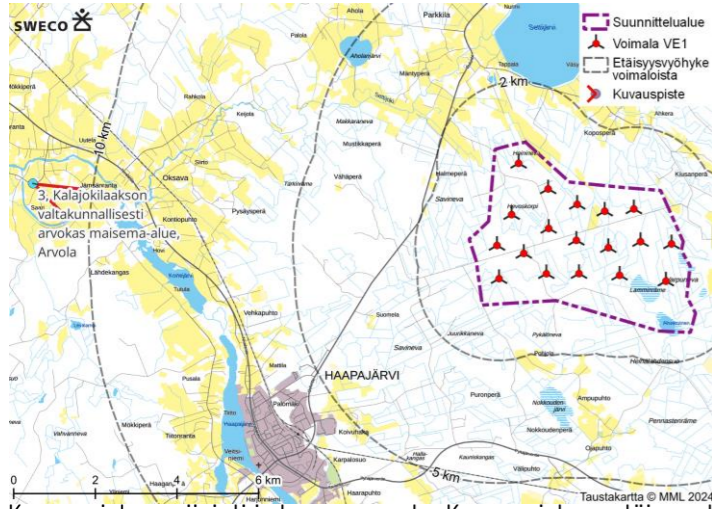
Kuvauspisteen sijainti ja kuvaussuunta. Kuvauspisteen etäisyys hankealueeseen n. 10,8 km.



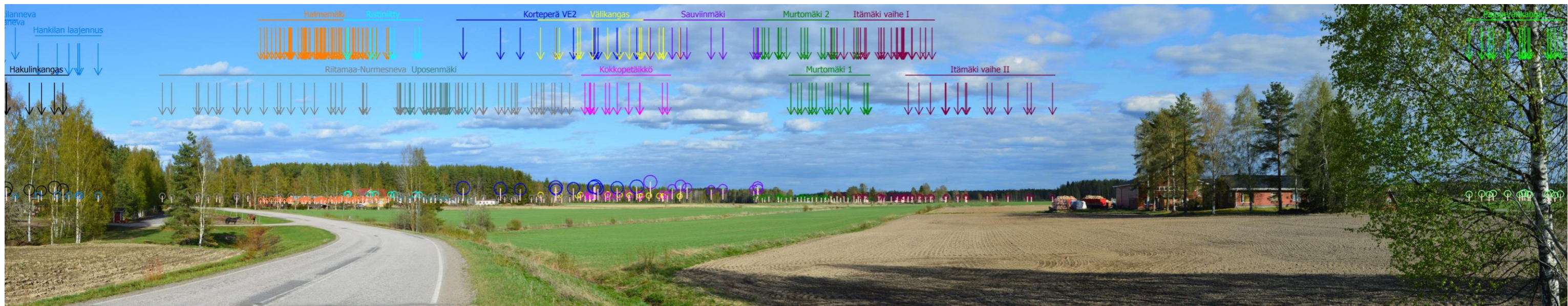
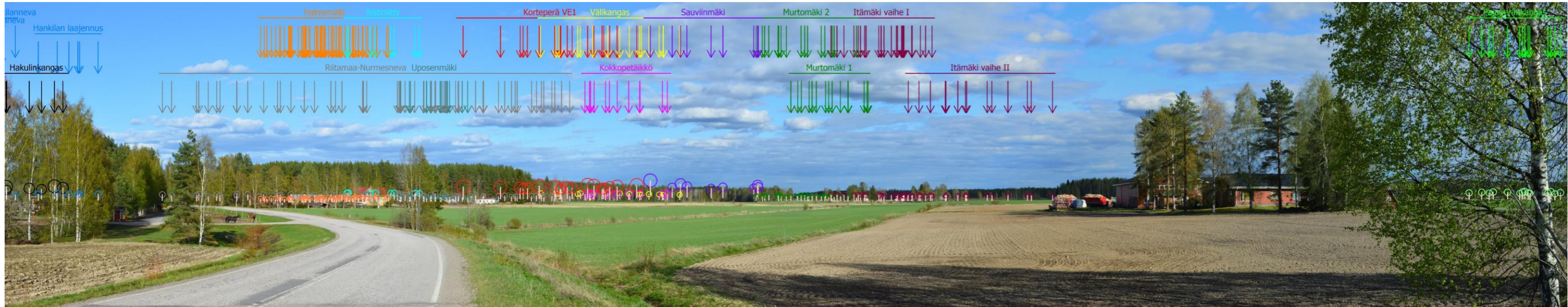
Sijoitusvaihtoehdon VE2 kuvasovitteet. Panoraamakuvat muodostettu 51 mm polttovälin valokuvista.



### 3. Kalajokilaakson valtakunnallisesti arvokas maisema-alue, Arvola – VE1 ja VE2 yhteisvaikutukset



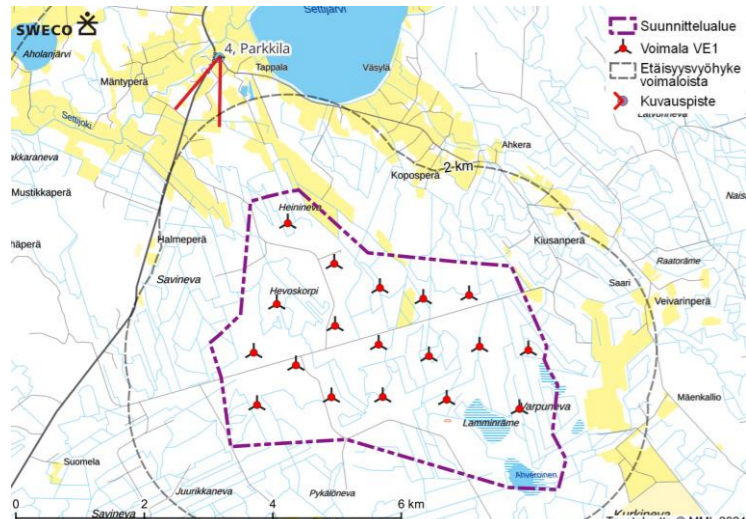
Kuvauspisteen sijainti ja kuvaussuunta. Kuvauspisteen etäisyys hankealueeseen n. 10,8 km.



Sijoitusvaihtoehtojen VE1 (ylempi) ja VE2 yhteisvaikutusten symbolikuvasovitteet. Panoraamakuvat muodostettu 51 mm polttovälin valokuvista.



#### 4. Parkkila – VE1

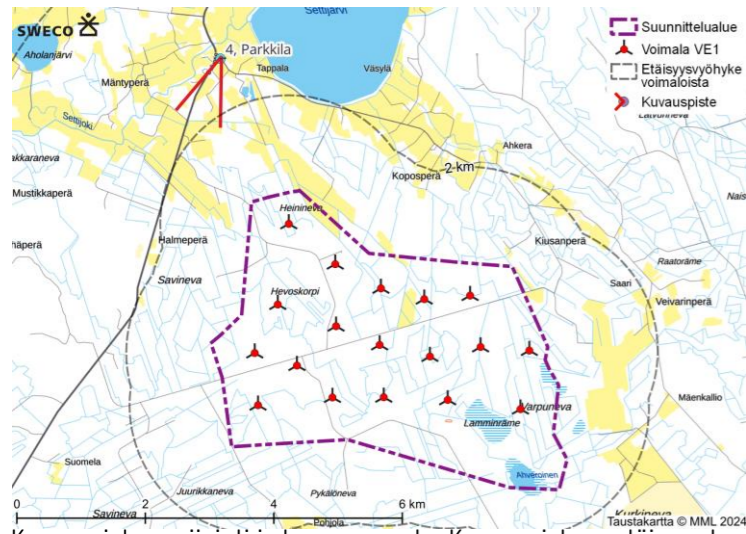


Kuvauspuisteen sijainti ja kuvaussuunta. Kuvauspuisteen etäisyys hankealueeseen n. 2,3 km.





#### 4. Parkkila – VE2

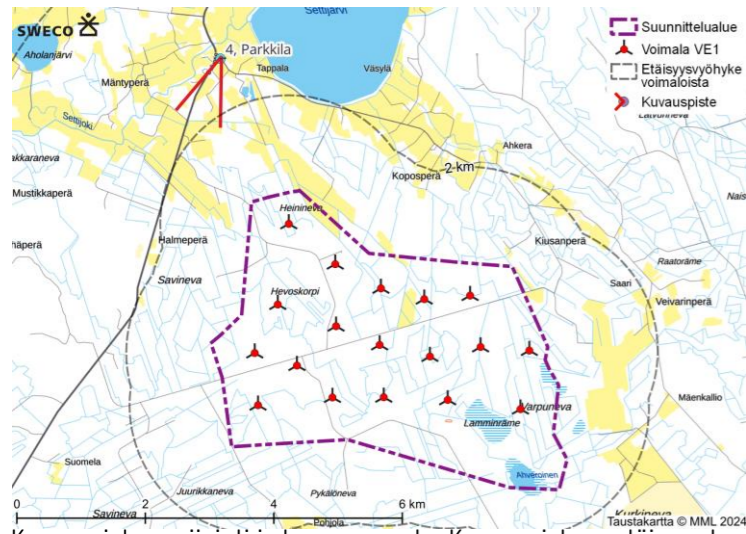


Kuvauspisteen sijainti ja kuvaussuunta. Kuvauspisteen etäisyys hankealueeseen n. 2,3 km.





#### 4. Parkkila – VE1 ja VE2 pimeään ajan kuvat

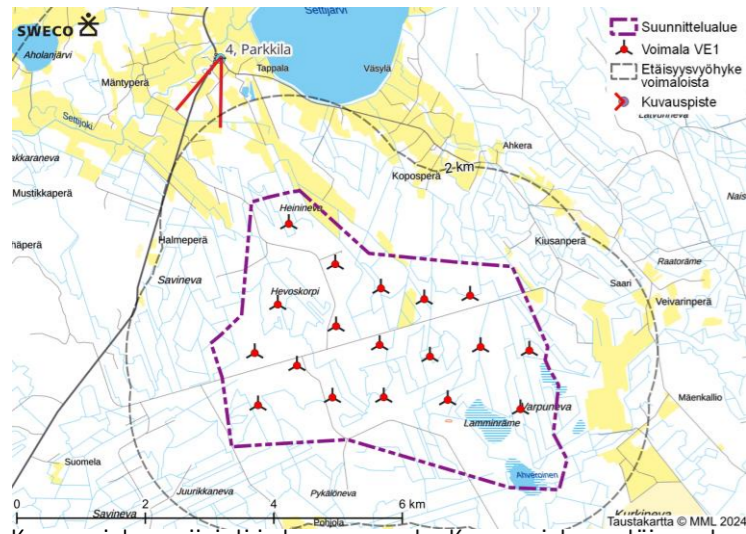


Kuvauspisteen sijainti ja kuvaussuunta. Kuvauspisteen etäisyys hankealueeseen n. 2,3 km.





#### 4. Parkkila – VE1 ja VE2 pimeän ajan kuvat lähennettyinä

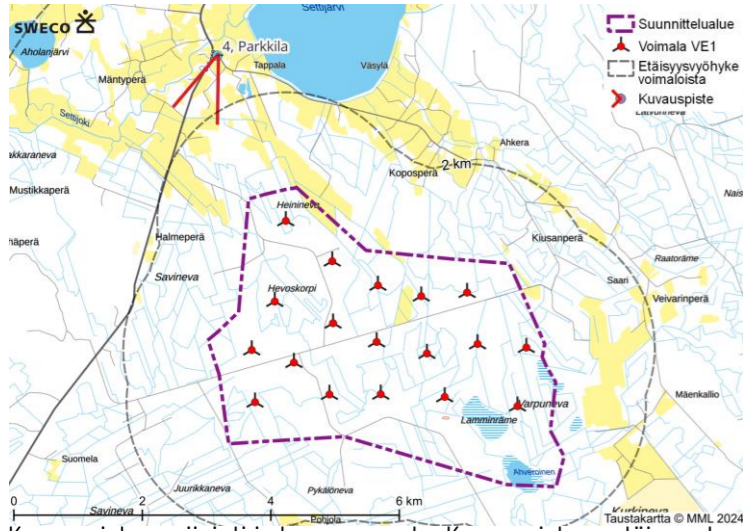


Kuvauspisteen sijainti ja kuvaussuunta. Kuvauspisteen etäisyys hankealueeseen n. 2,3 km.

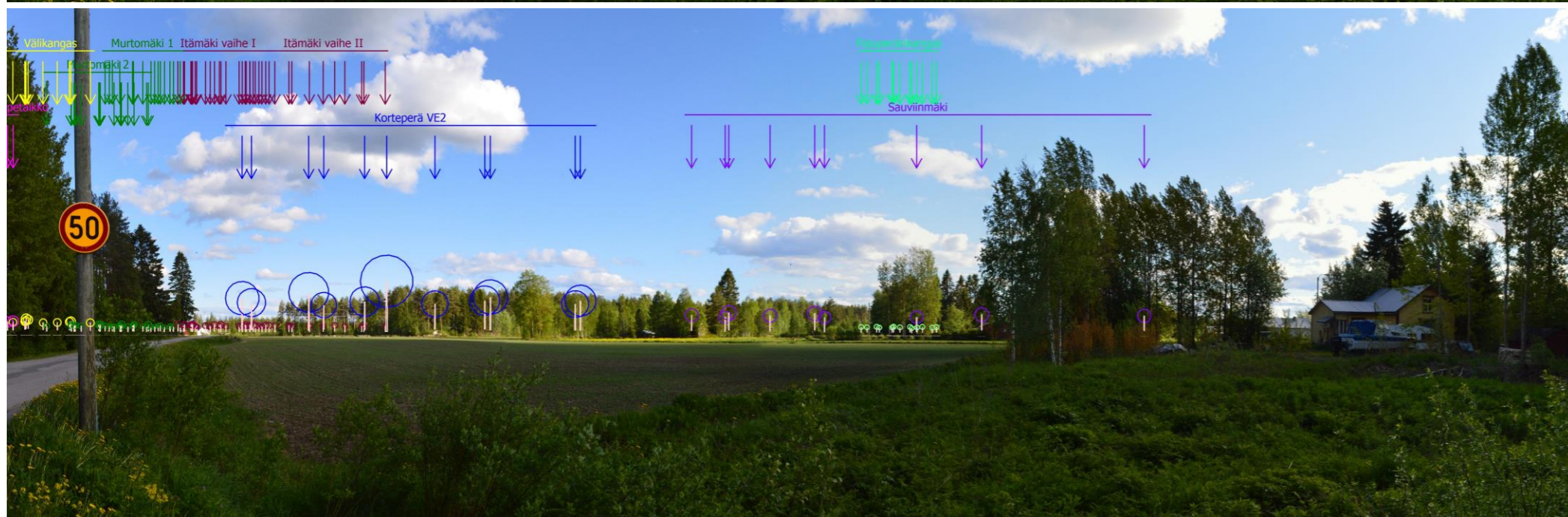
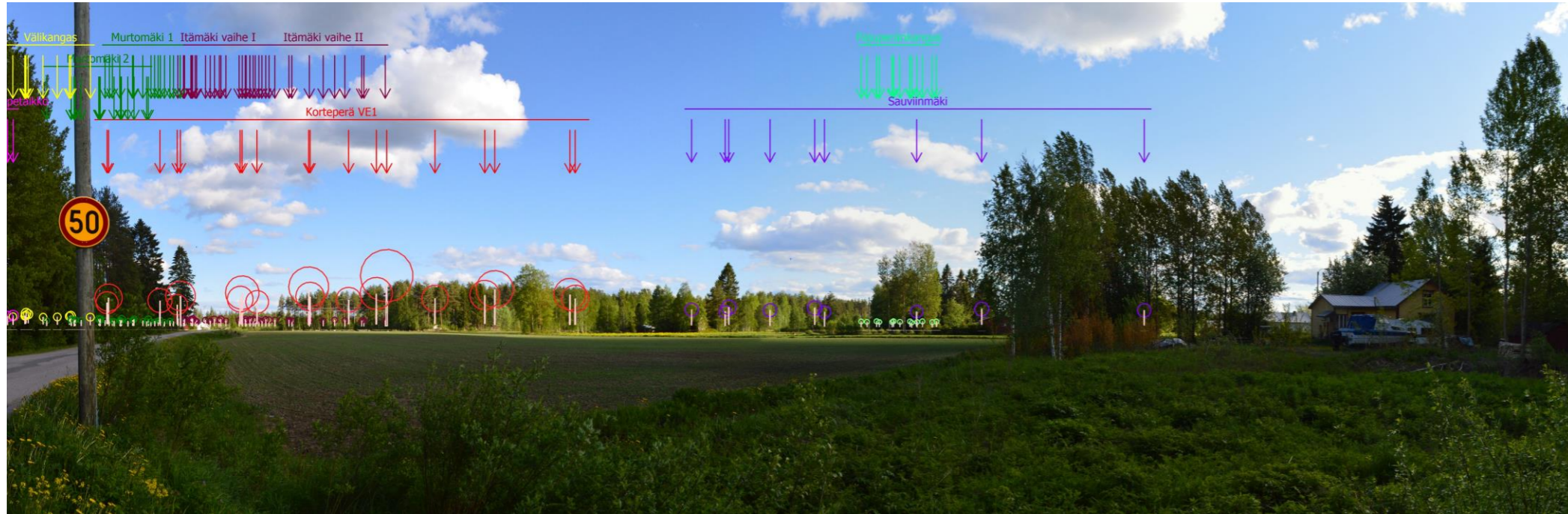




#### 4. Parkkila – VE1 ja VE2 yhteisvaikutukset



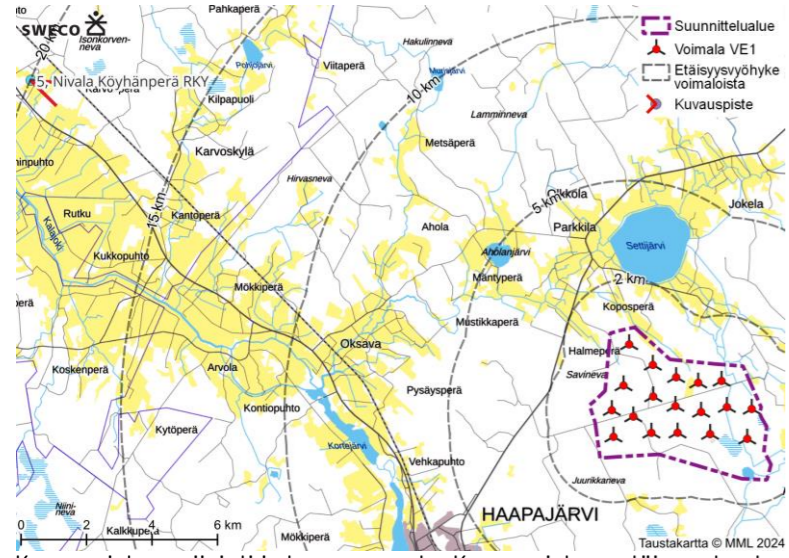
Kuvauspisteen sijainti ja kuvaussuunta. Kuvauspisteen etäisyys hankealueeseen n. 2,3 km.



Sijoitusvaihtoehtojen VE1 (ylempi) ja VE2 yhteisvaikutusten symbolikuvasovitteet.



### 5. Nivala Köyhänperä RKY – VE1 ja VE2



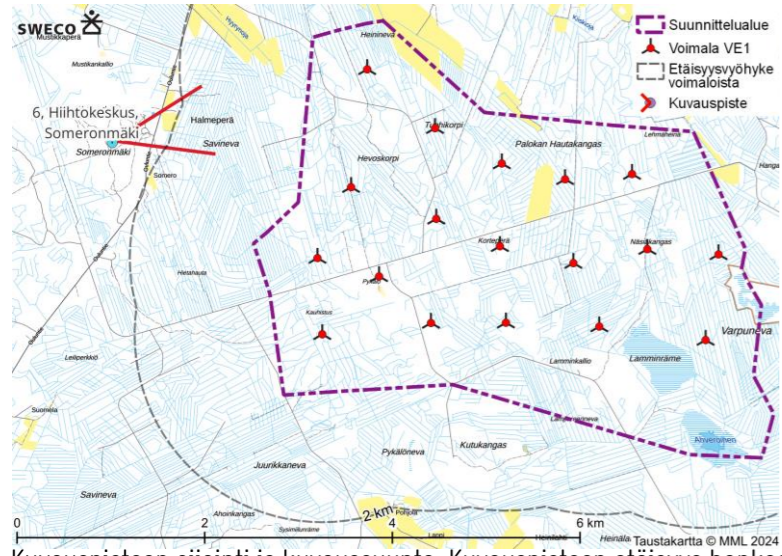
Kuvauspisteen sijainti ja kuvaussuunta. Kuvauspisteen etäisyys hankealueeseen n. 19,1 km.



Sijoitusvaihtoehtojen VE1 (ylempi kuva) ja VE2 symbolikuvasovitteet. Panoraamakuvat muodostettu 51 mm polttovälin valokuvista.



## 6. Hiihtokeskus, Someronmäki – VE1



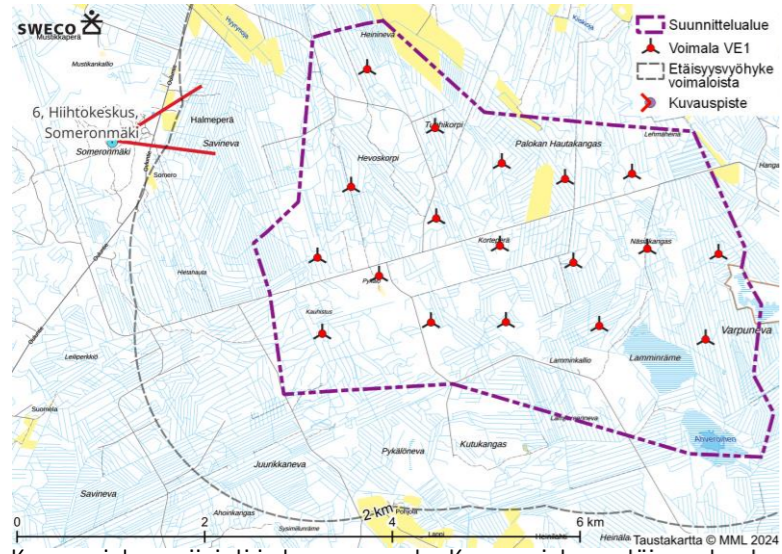
Kuvauspisteen sijainti ja kuvaussuunta. Kuvauspisteen etäisyys hankealueeseen n. 1,8 km.



Sijointusvaihtoehdon VE1 kuvasovitteet. Panoraamakuvat muodostettu 27 mm polttovälin valokuvista.



## 6. Hiihtokeskus, Someronmäki – VE2



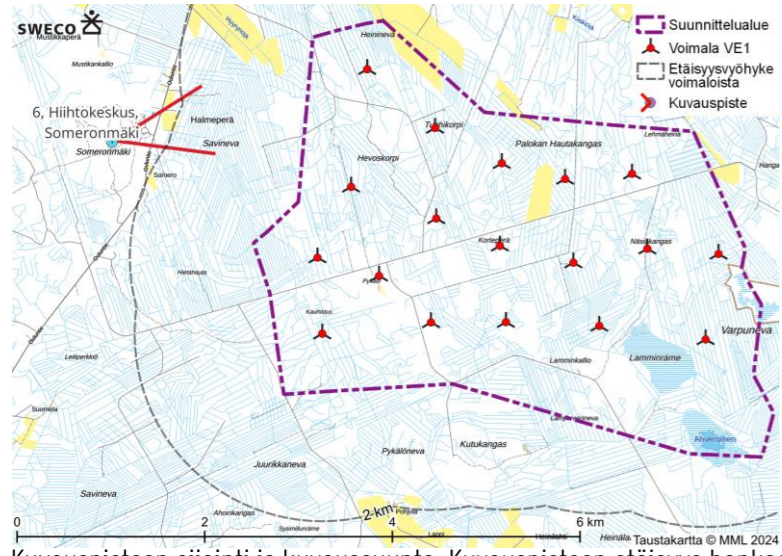
Kuvauspisteen sijainti ja kuvaussuunta. Kuvauspisteen etäisyys hankealueeseen n. 1,8 km.



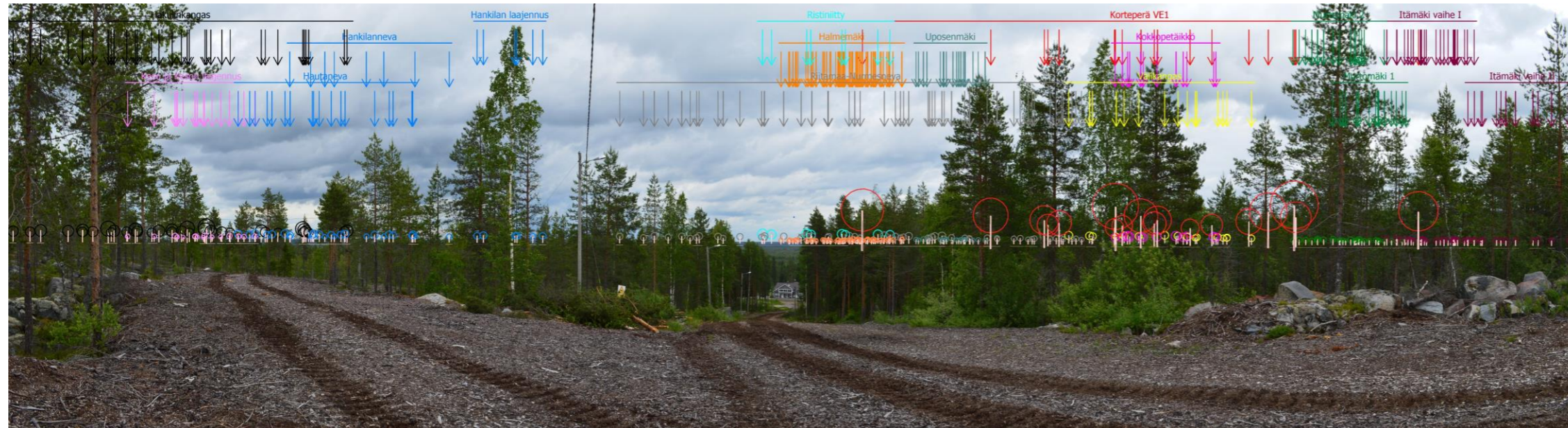
Sijointuvaihtoehdon VE2 kuvasovitteet. Panoraamakuvat muodostettu 27 mm polttovälin valokuvista.



### 6. Hiihtokeskus, Someronmäki – VE1 yhteisvaikutukset



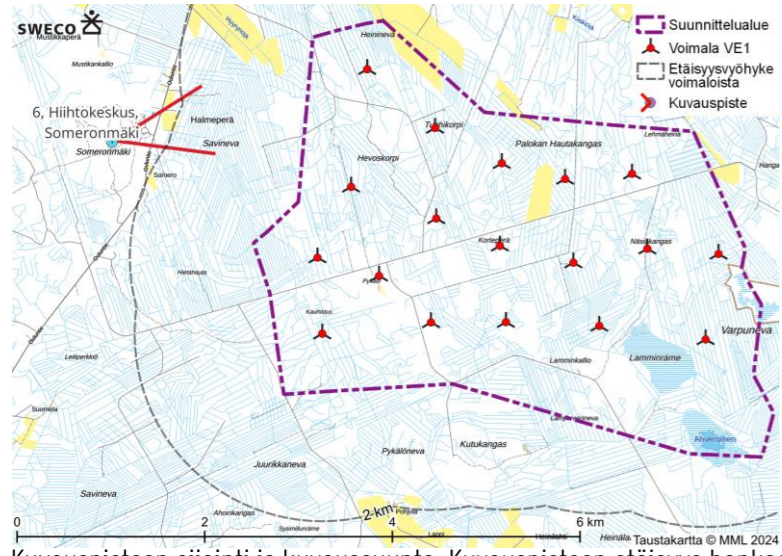
Kuvauspisteen sijainti ja kuvaussuunta. Kuvauspisteen etäisyys hankealueeseen n. 1,8 km.



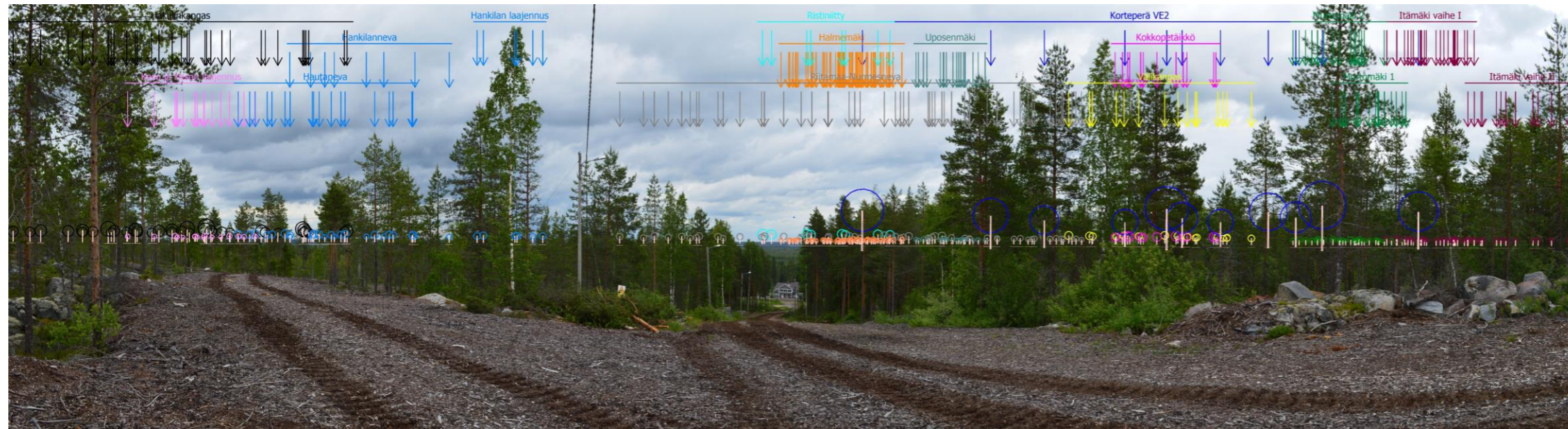
Sijointsvaihtoehdon VE1 yhteisvaikutuskuvasovitteet. Panoraamakuvat muodostettu 27 mm polttovälin valokuvista.



### 6. Hiihtokeskus, Someronmäki – VE2 yhteisvaikutukset



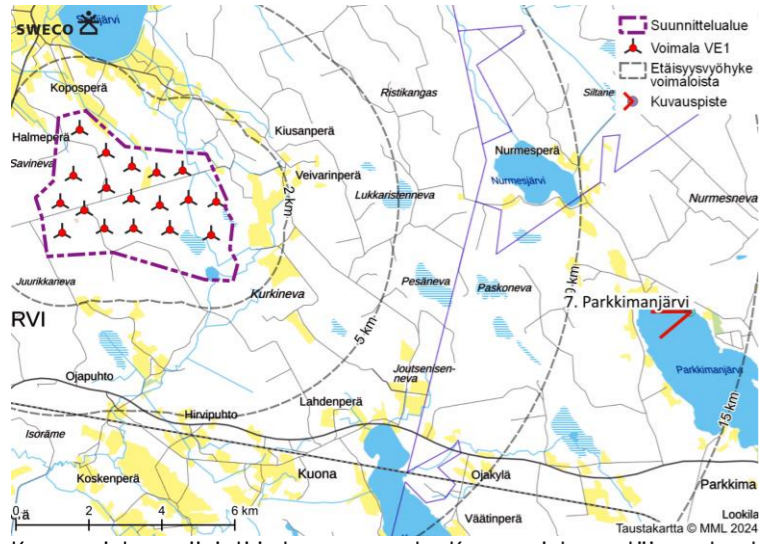
Kuvauspisteen sijainti ja kuvaussuunta. Kuvauspisteen etäisyys hankealueeseen n. 1,8 km.



Sijoitusvaihtoehdon VE2 yhteisvaikutuskuvasovitteet. Panoraamakuvat muodostettu 27 mm polttovälin valokuvista.



## 7. Parkkimanjärvi – VE1



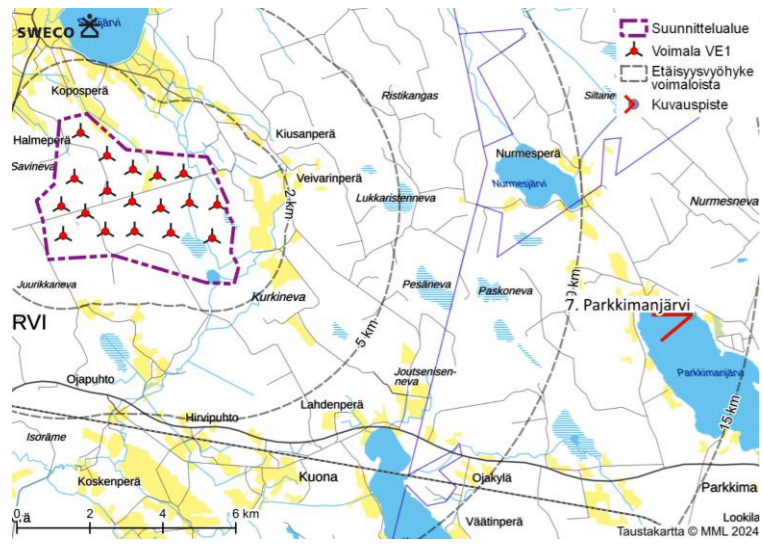
Kuvauspisteen sijainti ja kuvaussuunta. Kuvauspisteen etäisyys hankealueeseen n. 12,5 km.



Sijointsvaihtoehdon VE1 kuvasovitteet. Panoraamakuvat muodostettu 27 mm polttovälin valokuvista.



## 7. Parkkimanjärvi – VE2



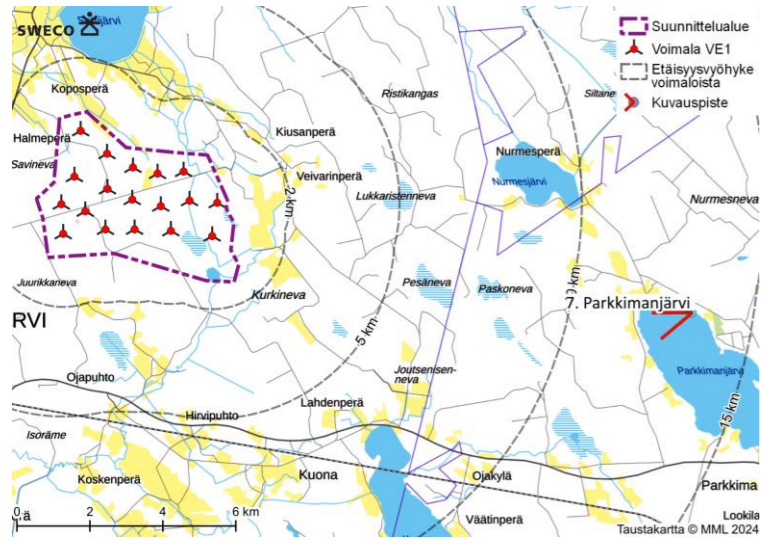
Kuvauspisteen sijainti ja kuvaussuunta. Kuvauspisteen etäisyys hankealueeseen n. 12,5 km.



Sijointsvaihtoehdon VE2 kuvasovitteet. Panoraamakuvat muodostettu 27 mm polttovälin valokuvista.



### 7. Parkkimanjärvi – VE1 yhteisvaikutukset



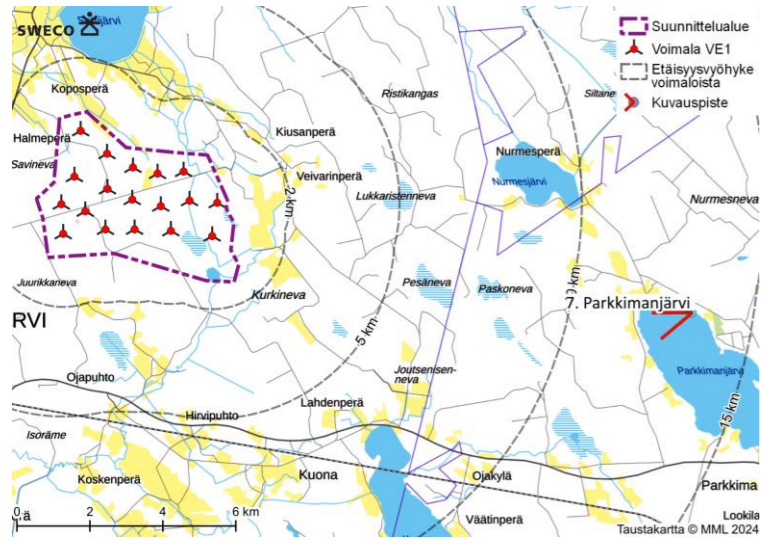
Kuvauspisteen sijainti ja kuvaussuunta. Kuvauspisteen etäisyys hankealueeseen n. 12,5 km.



Sijoitusvaihtoehdon VE1 yhteisvaikutuskuvasovitteet. Panoraamakuvat muodostettu 27 mm polttovälin valokuvista.



### 7. Parkkimanjärvi – VE2 yhteisvaikutukset



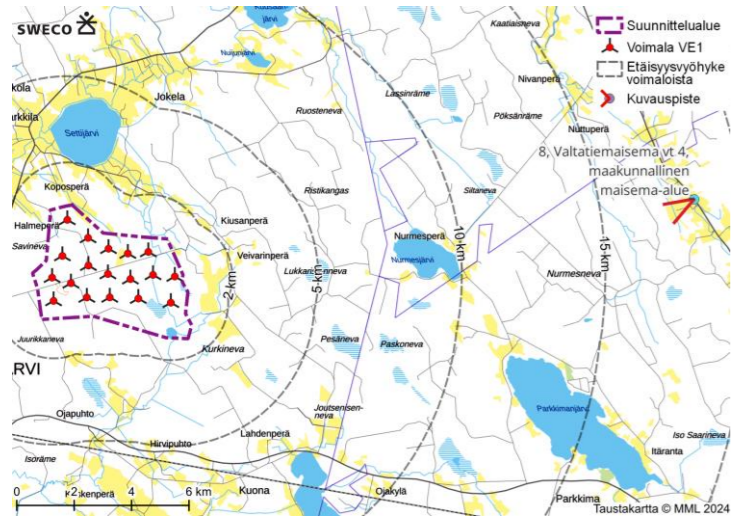
Kuvauspisteen sijainti ja kuvaussuunta. Kuvauspisteen etäisyys hankealueeseen n. 12,5 km.



Sijointsvaihtoehdon VE2 yhteisvaikutuskuvasovitteet. Panoraamakuvat muodostettu 27 mm polttovälin valokuvista.



### 8. Valtatiemaisema vt 4, maakunnallinen maisema-alue – VE1 ja VE2

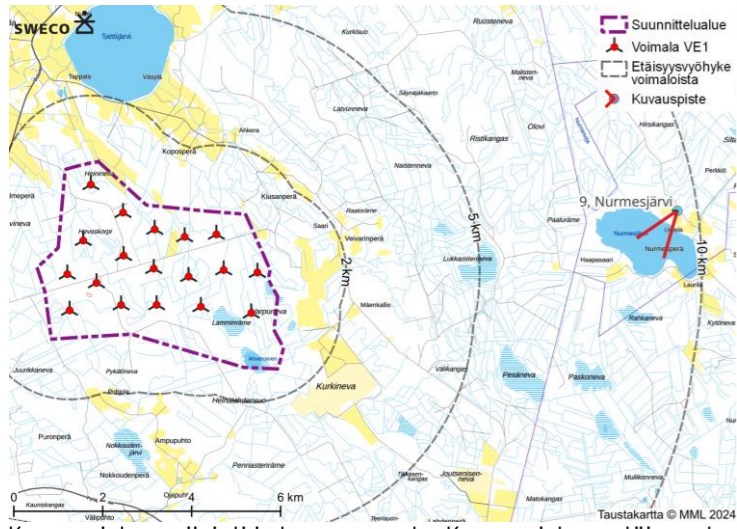


Kuvauspisteen sijainti ja kuvaussuunta. Kuvauspisteen etäisyys hankealueeseen n. 17,9 km.





### 9. Nurmesjärvi – VE1



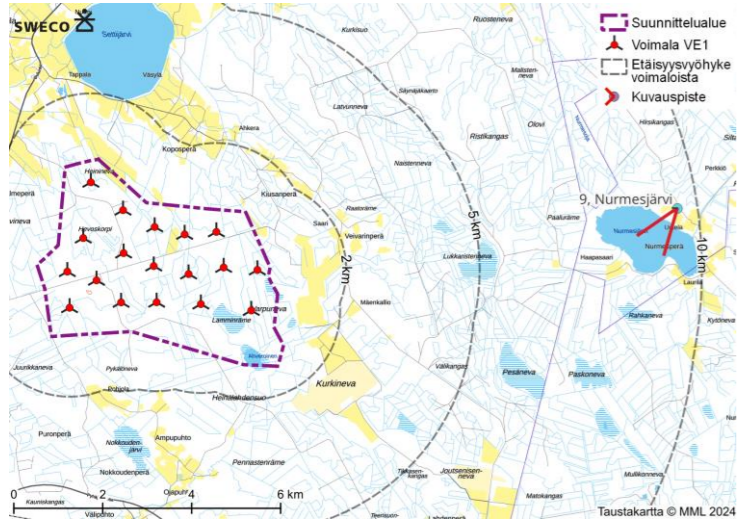
Kuvauspisteen sijainti ja kuvaussuunta. Kuvauspisteen etäisyys hankealueeseen n. 9,2 km.



Sijoitusvaihtoehdon VE1 kuvasovitteen. Panoraamakuvat muodostettu 27 mm polttovälin valokuvista.



## 9. Nurmesjärvi – VE2

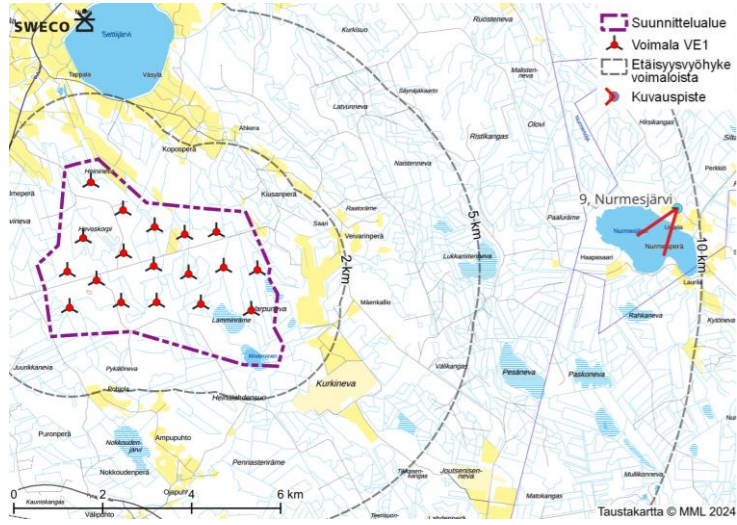


Kuvauspisteen sijainti ja kuvaussuunta. Kuvauspisteen etäisyys hankealueeseen n. 9,2 km.

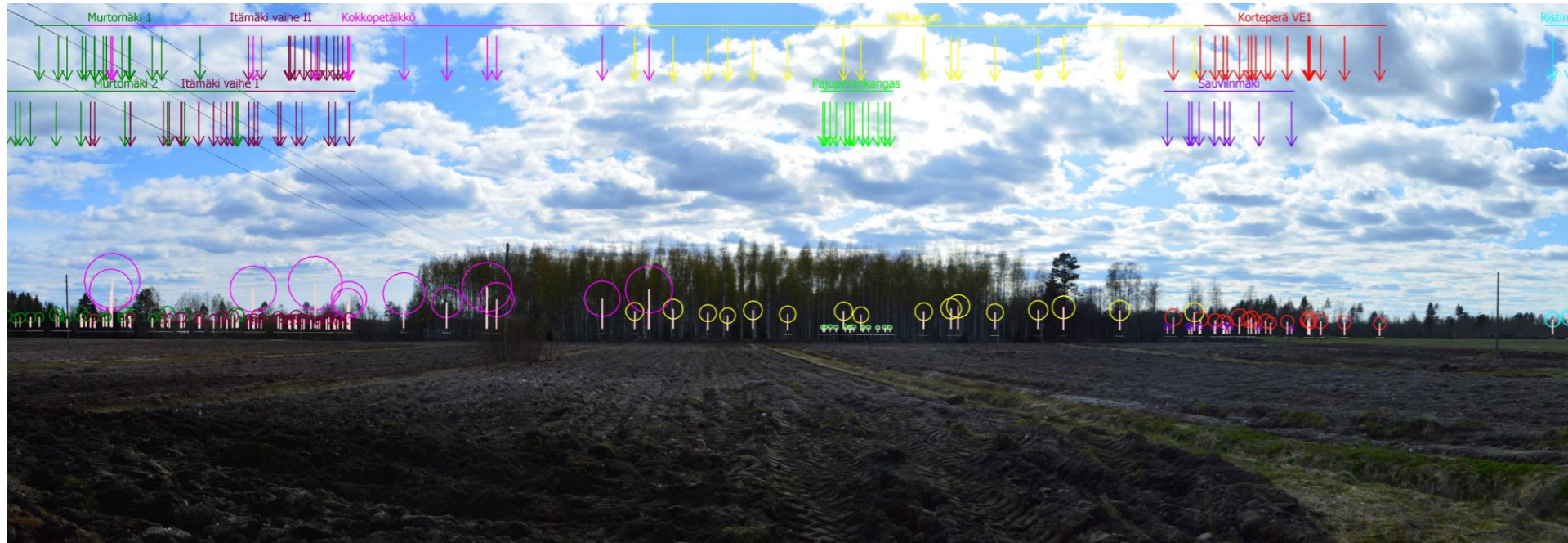




### 9. Nurmesjärvi – VE1 yhteisvaikutukset



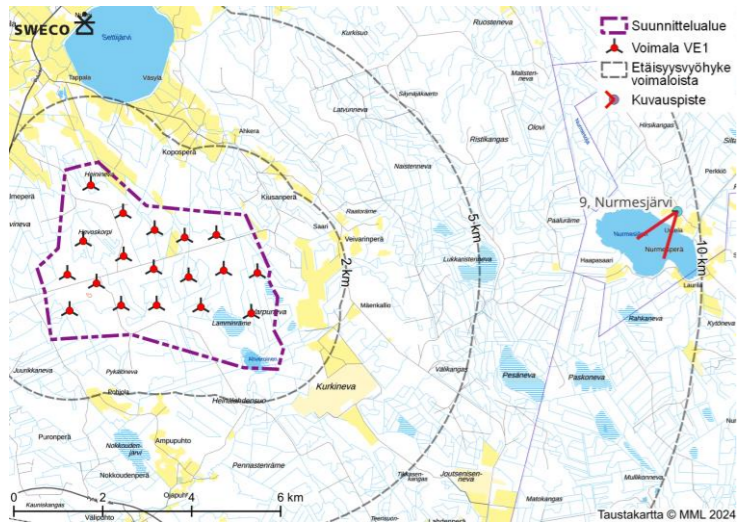
Kuvauspisteen sijainti ja kuvaussuunta. Kuvauspisteen etäisyys hankealueeseen n. 9,2 km.



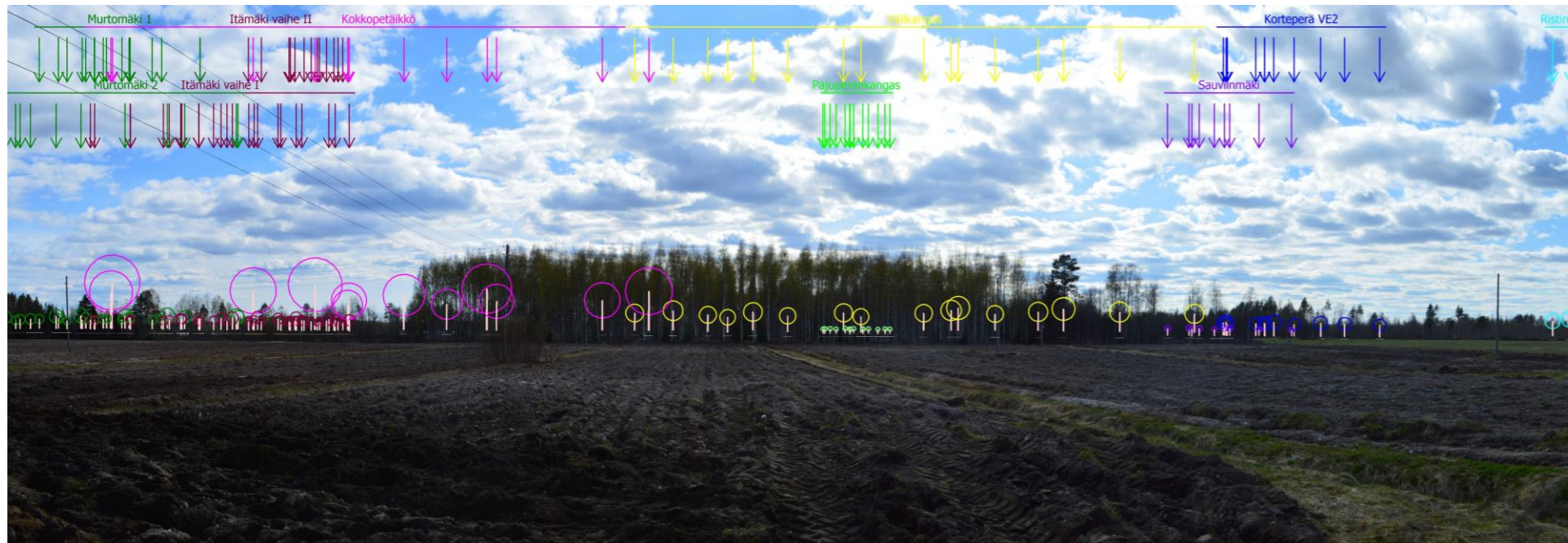
Sijoitusvaihtoehdon VE1 yhteisvaikutuskuvasovitteet. Panoraamakuvat muodostettu 27 mm polttovälin valokuvista.



### 9. Nurmesjärvi – VE2 yhteisvaikutukset



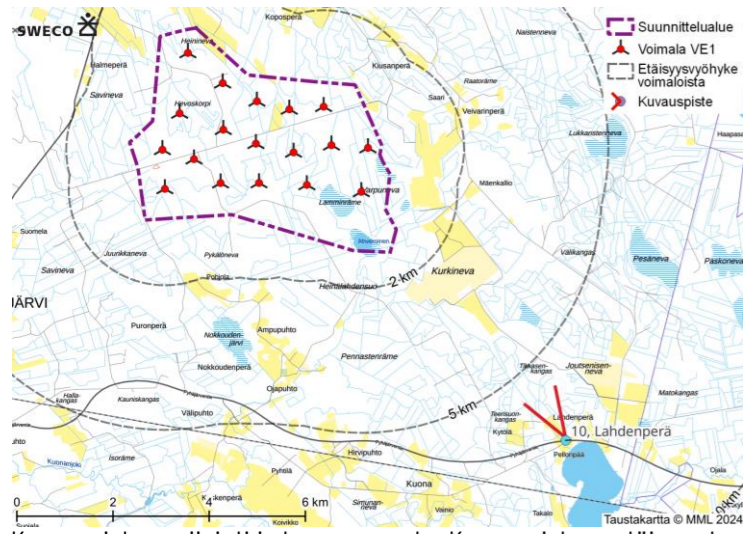
Kuvauspisteen sijainti ja kuvaussuunta. Kuvauspisteen etäisyys hankealueeseen n. 9,2 km.



Sijoitusvaihtoehdon VE2 yhteisvaikutuskuvasovitteet. Panoraamakuvat muodostettu 27 mm polttovälin valokuvista.



### 10. Lahdenperä – VE1



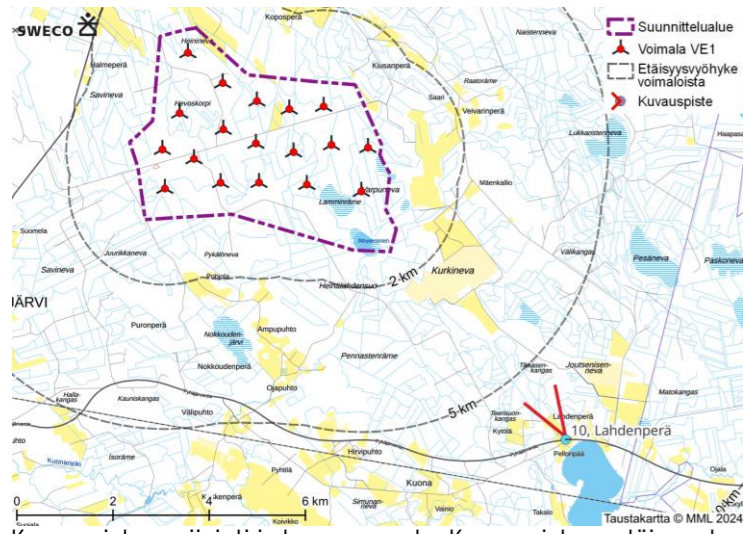
Kuvauspisteen sijainti ja kuvaussuunta. Kuvauspisteen etäisyys hankealueeseen n. 5,3 km.



Sijointsvaihtoehdon VE1 kuvasovitteet. Panoraamakuvat muodostettu 27 mm polttovälin valokuvista.



## 10. Lahdenperä – VE2



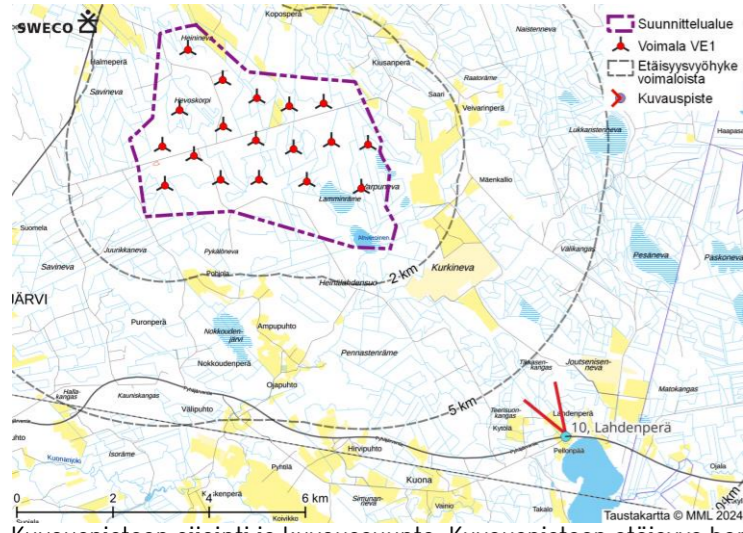
Kuvauspisteen sijainti ja kuvaussuunta. Kuvauspisteen etäisyys hankealueeseen n. 5,3 km.



Sijointsvaihtoehdon VE2 kuvasovitteet. Panoraamakuvat muodostettu 27 mm polttovälin valokuvista.



### 10. Lahdenperä – VE1 pimeän ajan kuva



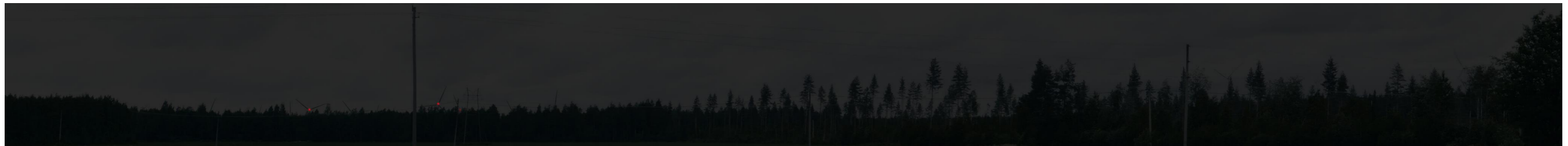
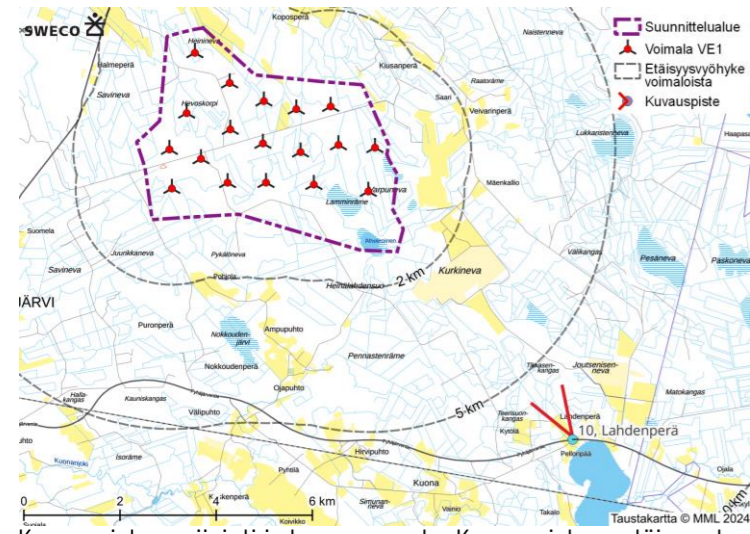
Kuvauspisteen sijainti ja kuvaussuunta. Kuvauspisteen etäisyys hankealueeseen n. 5,3 km.



Sijoitusvaihtoehdon VE1 pimeän ajan kuvasovite. Panoraamakuva muodostettu 27 mm polttovälin valokuvista.



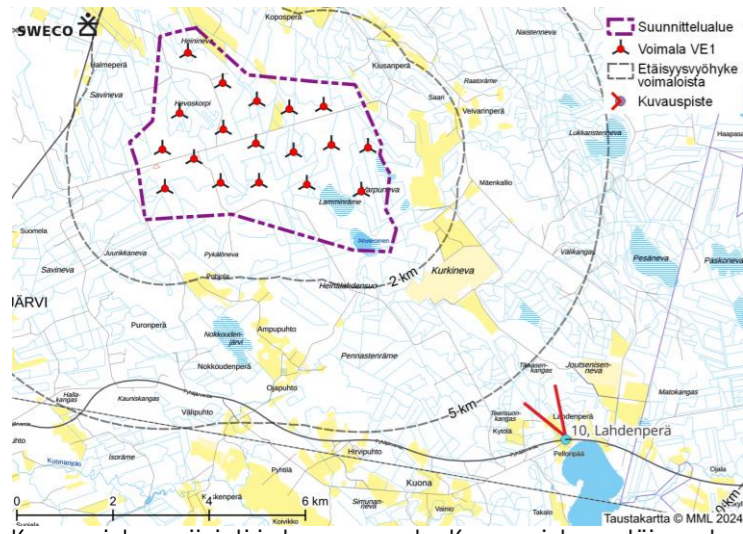
### 10. Lahdenperä – VE1 pimeän ajan kuva lähennettynä.



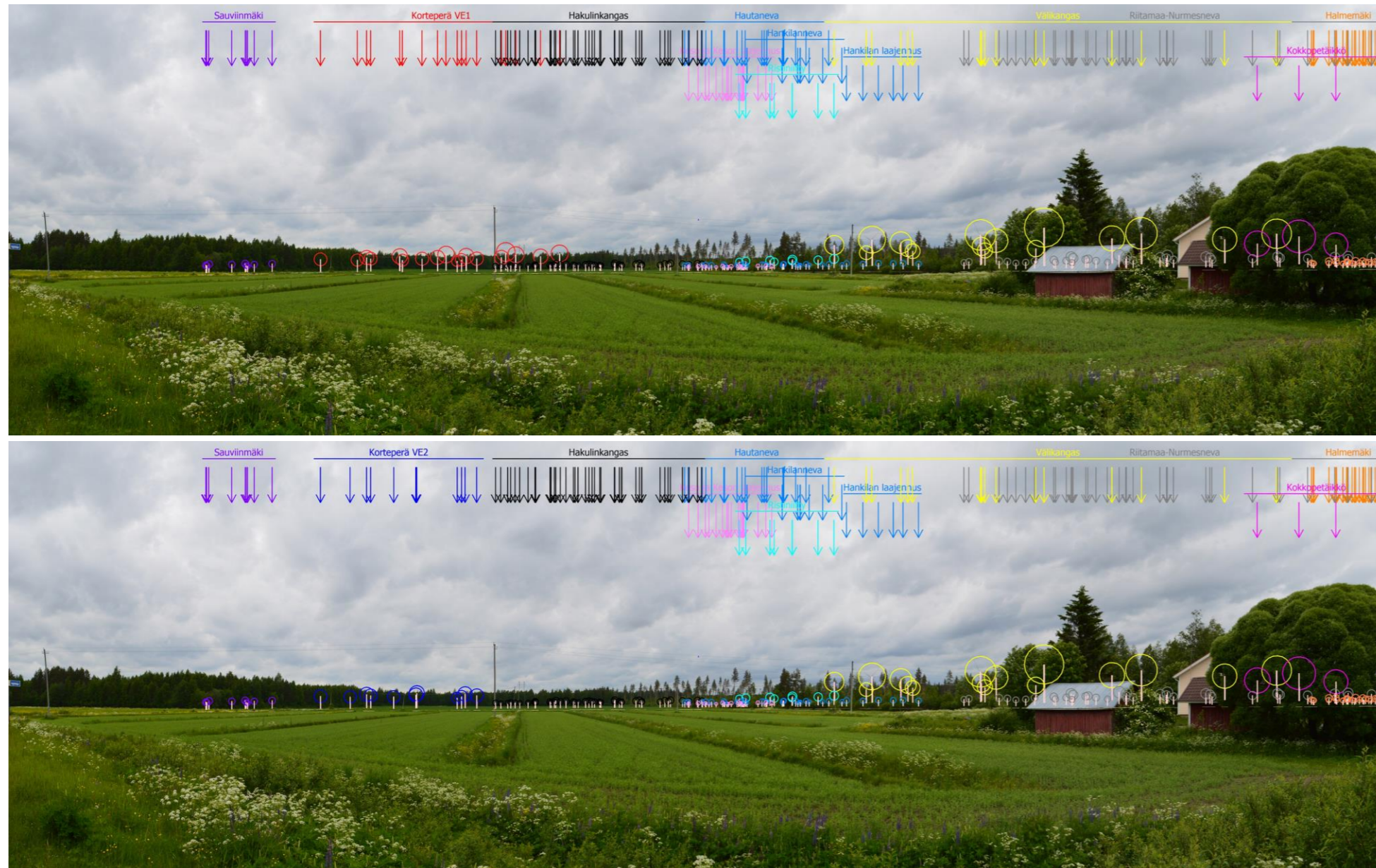
Sijoitusvaihtoehdon VE1 pimeän ajan kuvasovite lähennettynä.



### 10. Lahdenperä – VE1 ja VE2 yhteisvaikutukset



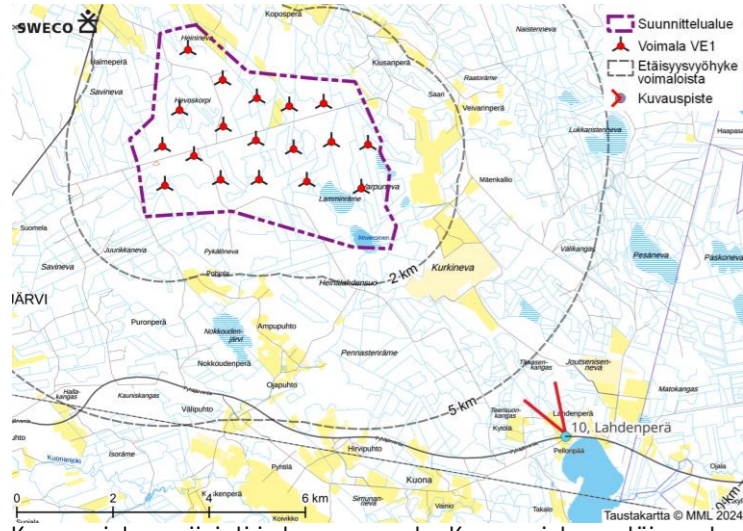
Kuvauspisteen sijainti ja kuvaussuunta. Kuvauspisteen etäisyys hankealueeseen n. 5,3 km.



Sijoitusvaihtoehtojen VE1 (ylempi) ja VE2 yhteisvaikutusten symbolikuvasovitteet. Panoraamakuvat muodostettu 27 mm polttovälin valokuvista.



## 10. Lahdenperä – VE1 yhteisvaikutukset pimeällä ajalla



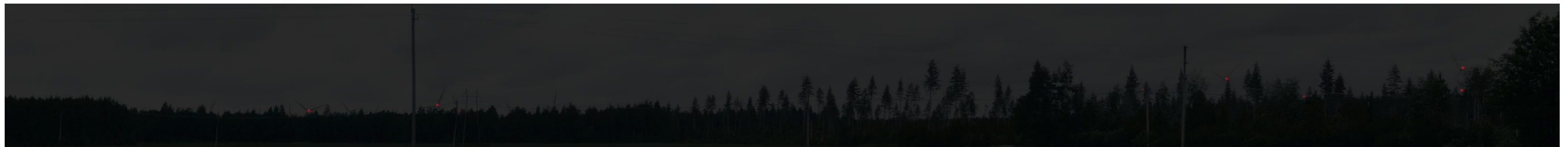
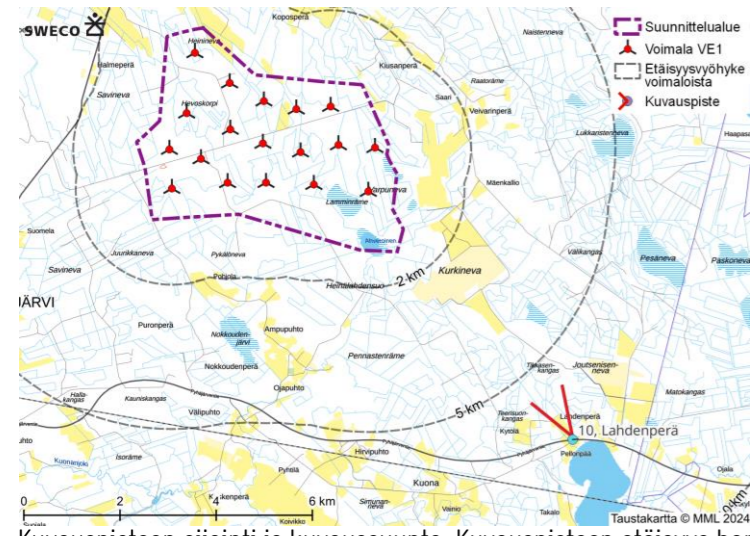
Kuvauspisteen sijainti ja kuvaussuunta. Kuvauspisteen etäisyys hankealueeseen n. 5,3 km.



Sijoitusvaihtoehdon VE1 yhteisvaikutusten pimeän ajan kuvasovite. Panoraamakuva muodostettu 27 mm polttovälin valokuvista.



### 10. Lahdenperä – VE1 yhteisvaikutukset pimeällä ajalla lähennettynä



Sijoitusvaihtoehdon VE1 yhteisvaikutusten pimeän ajan kuvasovite lähennettynä.