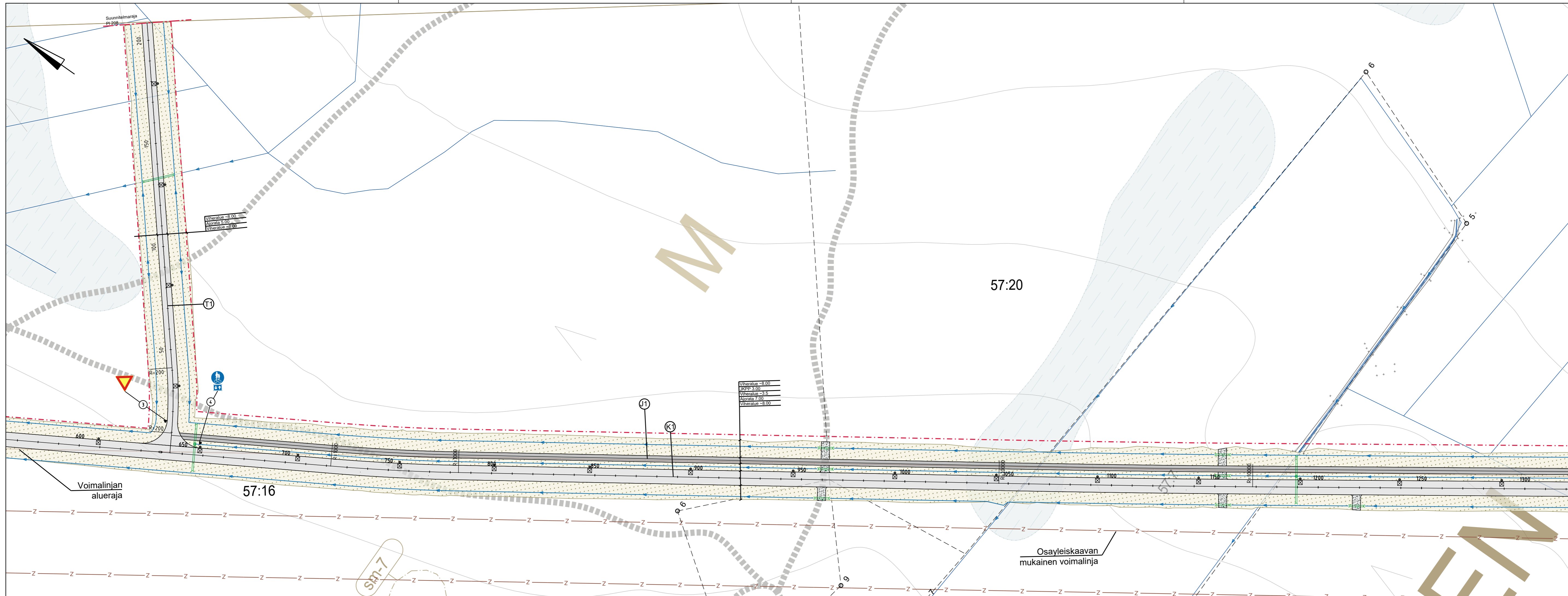


MERKKIEN SELITYKSET

- - - Ehdotettu katualueen raja
- PINNOITTEET**
- Asfaltti, ajorata
- Kevyen liikenteen väylä
- Sorapinta
- Reunatuki
- ISTUTETTAVA KASVILLISUUS**
- Niitty / Maisemanurmi
- KORKEUDET JA KUIVATUS**
- Painanne ja virtaussuunta
- Hulevesikaivo
- Rumpu
- VARUSTEET JA KALUSTEET**
- ⊗ Valaisin

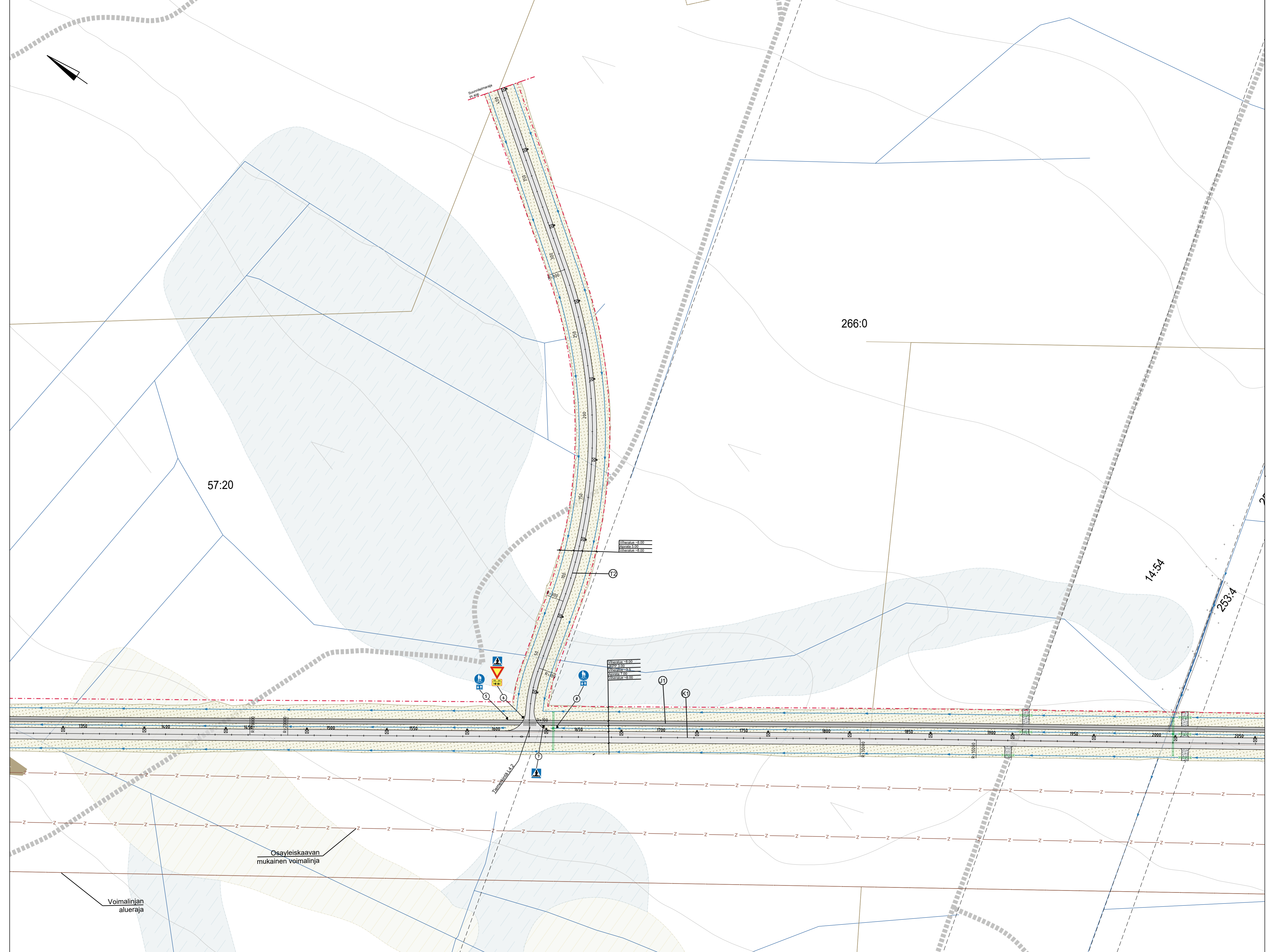
Merkki	Muutos	Pvm	Suunnittelija	Hyväksyjä
Koordinaattijärjestelmä TM35		Korkeusjärjestelmä N2000	Mittakaava 1:1000	
Kaupunginosa				
Hanketunnus		Hanke		
Ouluntien teollisuusalue - Pysäysperä yhteystien suunnittelu				
Kohde				
Suunnitteluvaihe		Hyväksymiskäsittely	Asiakirjatyyppe	Piirustus
Aihe				
Korkeudet, kuivatus, liikenteenohjaus, ympäristö, valaistus ja sähkö				
Asiasisältö Katusuunnitelma				
SITOWISE			HAAPA JÄRVI <small>Ympäristö- ja suunnittelu</small>	
Suunnittelija		Suunnitteluttaja		
Sami Kummala				
Projektipäällikkö		Pvm		Piir.nro
Ville Törmänen		16.4.2026		R2-1
Piir.nro (konsultti)				



MERKKIEN SELITYKSET

- Ehdotettu katualueen raja
- PINNOITTEET**
 - Asfaltti, ajorata
 - Kevyen liikenteen väylä
 - Sorapinta
- Reunatuki
- ISTUTETTAVA KASVILLISUUS**
 - Niitty / Maisemanurmi
- KORKEUDET JA KUIVATUS**
 - Painanne ja virtaussuunta
 - Hulevesikaivo
 - Rumpu
- VARUSTEET JA KALUSTEET**
 - Valaisin

Merkki	Muutos	Pvm	Suunnittelija	Hyväksyjä	
Koordinaattijärjestelmä	TM35	Korkeusjärjestelmä	N2000	Mittakaava	1:1000
Kaupunginosa					
Hanketunnus	Hanke	Ouluntien teollisuusalue - Pysäysperä yhteystien suunnittelu			
Kohde					
Suunnitteluvaihe	Hyväksymiskäsittely	Asiakirjatyyppi	Piirustus		
Aihe	Korkeudet, kuivatus, liikenteenohjaus, ympäristö, valaistus ja sähkö				
Asiasiasältö	Katusuunnitelma				
SITOWISE		HAAPA JÄRVI Tee osalta.			
Suunnittelija	Sami Kummala	Suunnitteluttaja			
Projektipäällikkö	Ville Törmänen	Pvm	Piir.nro		
Piir.nro (konsultti)		16.4.2026	R2-2		



MERKKIEN SELITYKSET

- - - - Ehdotettu katualueen raja
- PINNOITTEET
- Asfaltti, ajorata
- Kevyen liikenteen väylä
- Scrapinta
- Reunatuki
- ISTUTETTAVA KASVILLISUUS
- Niitty / Maisemanurmi
- KORKEUDET JA KUIVATUS
- Painanne ja virtaussuunta
- Hulevesikaivo
- Rumpu
- VARUSTEET JA KALUSTEET
- Valaisin

57:20

266:0

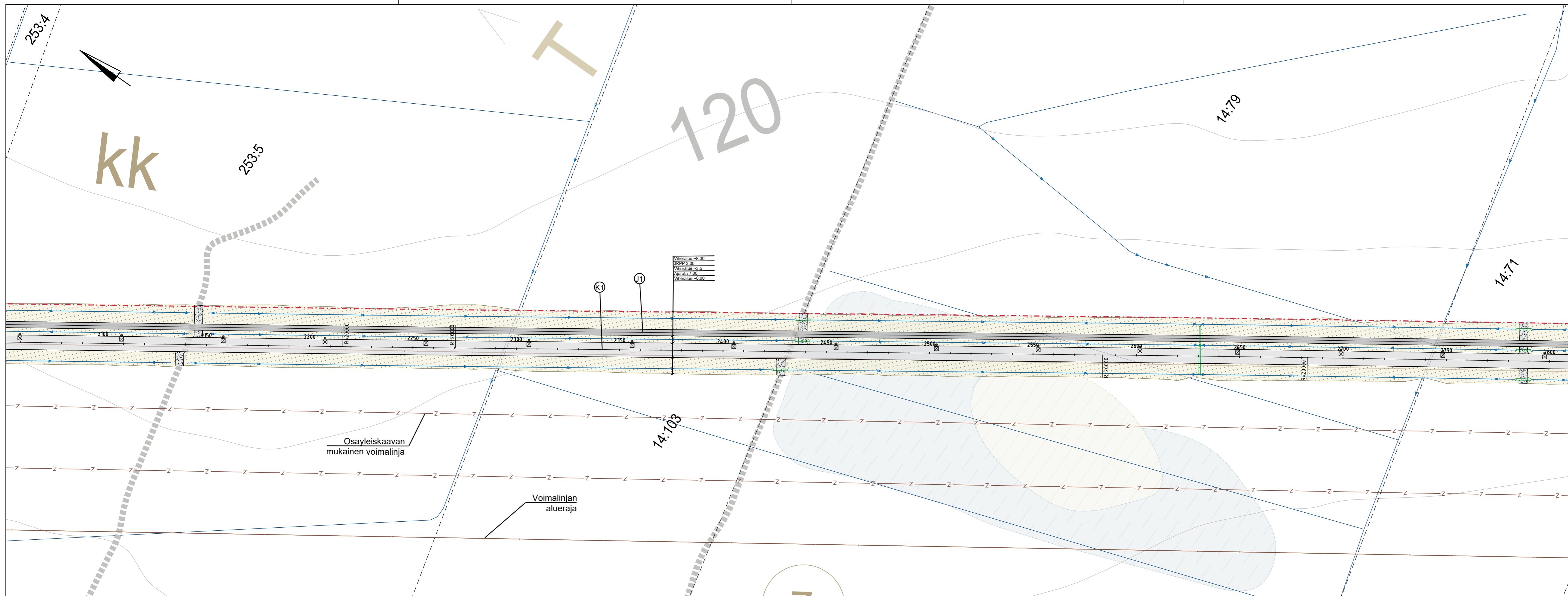
14:54

253:4

Osayleiskaavan mukainen voimalinja

Voimalinjan alueraja

Merkki	Muutos	Pvm	Suunnittelija	Hyväksyjä
Koordinaattijärjestelmä TM35		Korkeusjärjestelmä N2000	Mittakaava 1:1000	
Kaupunginosa		Hanketunnus		
Hanketunnus		Hanke		
Kohde Ouluntien teollisuusalue - Pysäysperä yhteystien suunnittelu				
Suunnitteluvaihe Hyväksymiskäsittely				
Aihe		Asiakirjatyyppi Piirustus		
Korkeudet, kuivatus, liikenteenohjaus, ympäristö, valaistus ja sähkö				
Asiasisältö Katusuunnitelma				
SITOWISE				
Suunnittelija	Sami Kummala	Suunnittelutaja		
Projektipäällikkö	Ville Tormänen	Pvm	Piir.no	
Piir.no (konsultti)		16.4.2026	R2-3	



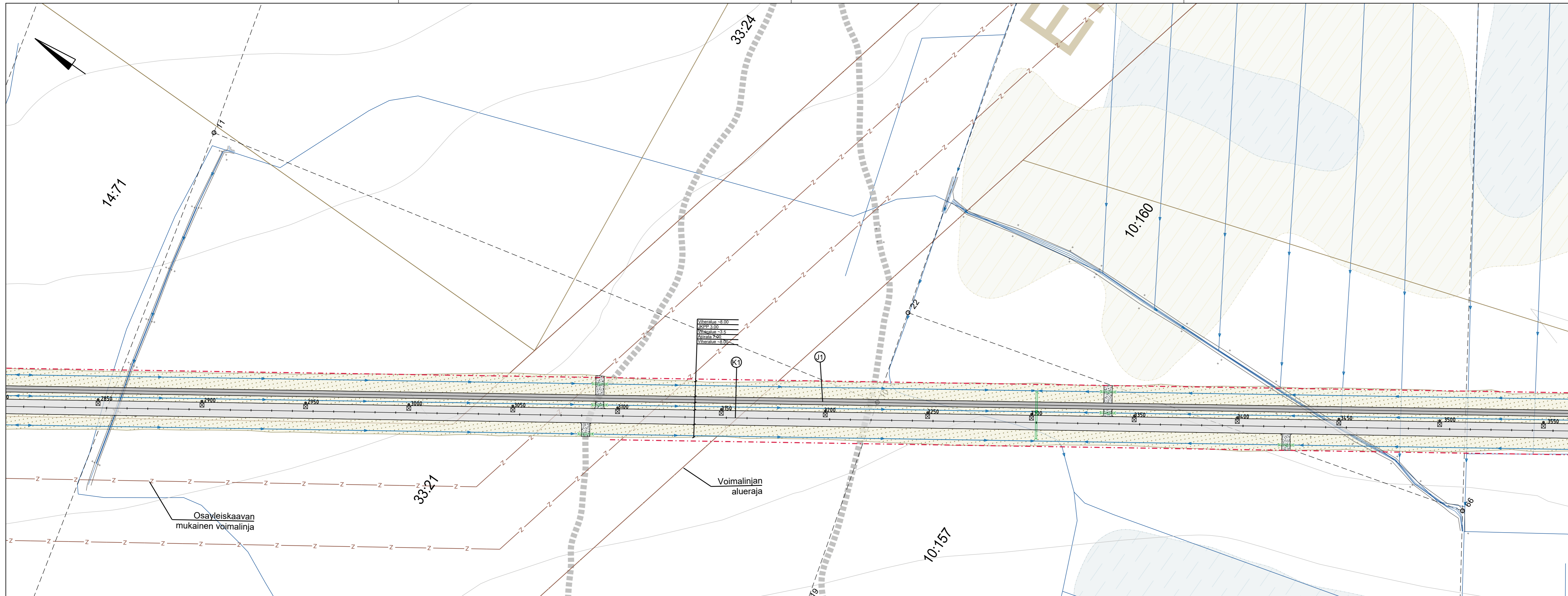
MERKKIEN SELITYKSET

- Ehdotettu katualueen raja
- PINNOITTEET
 - Asfaltti, ajorata
 - Kevyen liikenteen väylä
 - Sorapinta
 - Reunatuki
- ISTUTETTAVA KASVILLISUUS
 - Niitty / Maisemanurmi
- KORKEUDET JA KUIVATUS
 - Painanne ja virtaussuunta
 - Hulevesikaivo
 - Rumpu
- VARUSTEET JA KALUSTEET
 - Valaisin

Viheralus -8.00
LKPP -3.00
Viheralus -3.5
Ajorata 7.00
Viheralus +3.00

Merkki	Muutos	Pvm	Suunnittelija	Hyväksyjä	
Koordinaattijärjestelmä	TM35	Korkeusjärjestelmä	N2000	Mittakaava	1:1000
Kaupunginosa					
Hanketunnus	Hanke	Ouluntien teollisuusalue - Pysäysperä yhteystien suunnittelu			
Kohde					
Suunnitteluvaihe	Hyväksymiskäsittely	Asiakirjatyyppi	Piirustus		
Aihe	Korkeudet, kuivatus, liikenteenohjaus, ympäristö, valaistus ja sähkö				
Asiasisältö	Katusuunnitelma				
Suunnittelija		Suunnitteluttaja			
Projektipäällikkö		Pvm		Piir.nro	
Piir.nro (konsultti)		16.4.2026		R2-4	

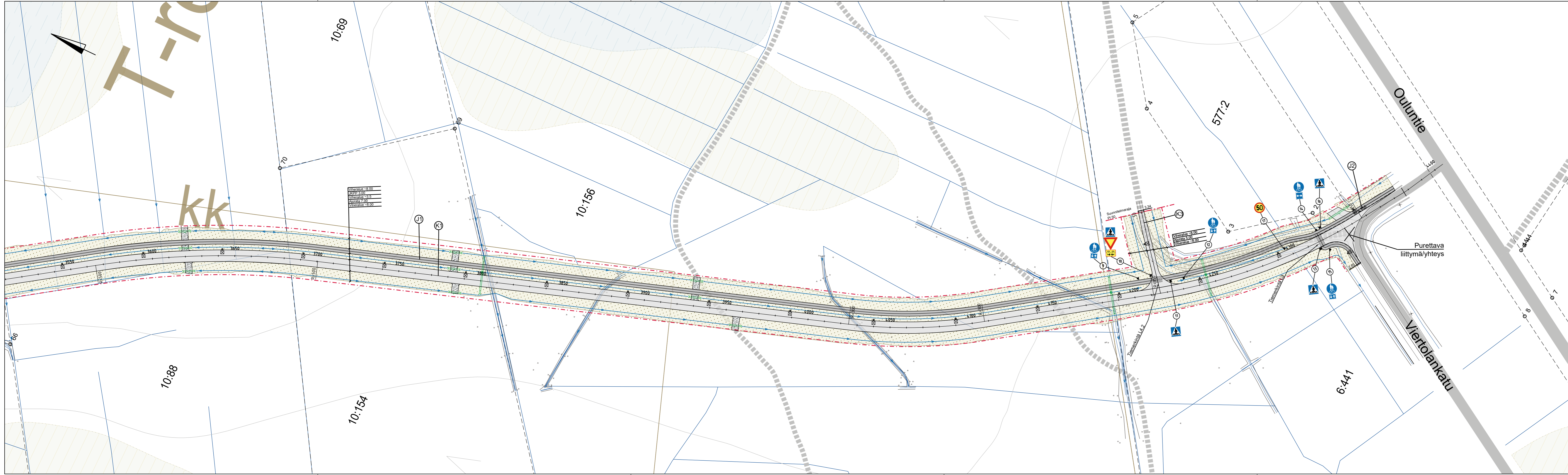




MERKKIEN SELITYKSET

- Ehdotettu katualueen raja
- PINNOITTEET
 - Asfaltti, ajorata
 - Kevyen liikenteen väylä
 - Sorapinta
- Reunatuki
- ISTUTETTAVA KASVILLISUUS
 - Niitty / Maisemanurmi
- KORKEUDET JA KUIVATUS
 - Painanne ja virtausuunta
 - Hulevesikaivo
 - Rumpu
- VARUSTEET JA KALUSTEET
 - Valaisin

Merkki	Muutos	Pvm	Suunnittelija	Hyväksyjä	
Koordinaattijärjestelmä	TM35	Korkeusjärjestelmä	N2000	Mittakaava	1:1000
Kaupunginosa					
Hanketunnus	Hanke	Ouluntien teollisuusalue - Pysäysperä yhteystien suunnittelu			
Kohde					
Suunnitteluvaihe	Hyväksymiskäsittely	Asiakirjatyyppi	Piirustus		
Aihe	Korkeudet, kuivatus, liikenteenohjaus, ympäristö, valaistus ja sähkö				
Asiasiasältö	Katusuunnitelma				
Suunnittelija	Sami Kummala	Suunnitteluttaja			
Projektipäällikkö	Ville Törmänen	Pvm	Piir.nro		
Piir.nro (konsultti)		16.4.2026	R2-5		



MERKKIEN SELITYKSET

- Ehdotettu katualueen raja
- PINNOITTEET
 - Asfaltti, ajorata
 - Kevyen liikenteen väylä
 - Sorapinta
 - Reunatuki
- ISTUTETTAVA KASVILLISUUS
 - Niitty / Maisemanurmi
- KORKEUDET JA KUIVATUS
 - Painanne ja virtausuunta
 - Hulevesikaivo
 - Rumpu
- VARUSTEET JA KALUSTEET
 - Valaisin

Merkki	Muutos	Pvm	Suunnittelija	Hyväksyjä	
Koordinaattijärjestelmä	TM35	Korkeusjärjestelmä	N2000	Mittakaava	1:1000
Kaupunginosa					
Hanketunnus	Hanke	Ouluntien teollisuusalue - Pysäysperä yhteystien suunnittelu			
Kohde					
Suunnitteluvaihe	Hyväksymiskäsittely	Asiakirjatyyppe	Piirustus		
Aihe	Korkeudet, kuivatus, liikenteenohjaus, ympäristö, valaistus ja sähkö				
Asiasisältö	Katusuunnitelma				
Suunnittelija		Suunnittelutaja			
Sami Kummala		HAAPI JARVI			
Projektipaällikkö	Ville Törmänen	Pvm	Piir.nro		
Piir.nro (konsultti)		16.4.2026	R2-6		

SITOWISE

